

## 韓国メーカー紹介

### 太陽光システムに特化された NEWMAX® (1)SG シリーズ (SOLAR GEL DEEP CYCLE)



SGシリーズは、「ゲル(GEL)」タイプの電解液を採用し、DEEP CYCLEの太陽光発電、風力発電システムの電力貯蓄用として最も適した製品です。

(1)NEWMAX®は、大進電池(DAEJIN BATTERY)が生産する鉛バッテリーの製品名です。※小容量(50AH以下)にはPNLシリーズをおすすめします。

製品特性

- 1.長寿命**  
高純度及び耐腐食性の「カルシウム合金」を採用。ゲル(GEL)タイプの電解液は電解液の成層現状を防ぐ。→
- 2.完全密閉設計**  
環境に優しいエネルギー動力にゲル(GEL)を採用し、セパレータに電解液を完全に浸透させ、外部への漏液を防ぎます。
- 3.補修不要**  
「ガス再結合式」構造で、寿命まで維持補修は必要ございません。
- 4.安全設計**  
特別に設計された防爆フィルタ及び安全バルブは過充電時の安全を保障します。

公称電圧: 12V  
公称容量: 65, 80, 100, 120, 130, 150, 200, 220AH(20時間)

※その他「大進電池製品」の詳細情報は、八洲産業株式会社までお問合せ下さい。

耐久性 UP!

## 八洲産業が提案する クリーンルーム消耗品



### クリーンマット STICKY MAT



軽く踏むだけで、ほこりがキレイに取れます!

#### 機能

ほこり、チリなどの侵入を防ぐため、クリーンルームの入口、エアールームの壁に設置し、作業者の靴の異物を取ります。

#### 用途

精密機器、半導体、LCD工場、研究実験室、検査室、食品、製薬、医療関係など

残り枚数が分かる番号が貼られています。

Size	入数	仕様
600×900mm	30シート/枚・10枚入り	■材質: LDPE ■厚さ(μm): 45 ■Size(mm): 600×900 ■引張強度(kgf/cm): 1.2以上 ■粘着力(g/25mm): (表面) 250、(床面) 700 ■色: ブルー

## DISCOVERY 中国 中国の蔵氷事情

紀元前の天然氷しかなかった時代、既に古代中国には、皇帝の食べ物等の身の回りのこと全てを司る天官という国家制度の仕組みがありました。この仕組みのなかに、「蔵氷」と「賜氷」という、冬に氷を作って氷室に蓄えておき、夏に蔵から取り出して利用する部署があったことが知られています。氷室は殆どが深い地下に作られ、真冬に硬い氷を採取し、下に麦わらや藁等を敷き、断熱材として表面に米糠や木の葉等で覆い、保存されていました。その後、氷室を密封し、来年の夏の水を確保します。

翌年になると、蔵の三分の二の水は溶けてしまうので、常に予定使用量の三分の水を採取しなければいけませんでした。現在、製氷機械が普及したおかげで、苦勞せずに簡単に製氷できていますが、古代人には想像できない光景でしょう。

海外営業部 林 英

## 中国 ひとこと 講座

### 你也会 中文? 真厉害!

Ni ye hui shuo zhong wen ma?  
ニ イェ フェイ スォー ズン ウェン マ?

zhen li hai!  
ゼン リ ハイ!

日本語訳  
あなたも中国語が話せるの? 凄い!

海外営業部 林 英

# YASHIMA REPORT

八洲産業より2016年10月までの近況報告です

## 6月1日から当社との提携でロボットソリューション活動を開始

### 株式会社 ペネック Co.,Ltd. PENEQU

所在地 〒861-8003 熊本県熊本市楠2-1-53

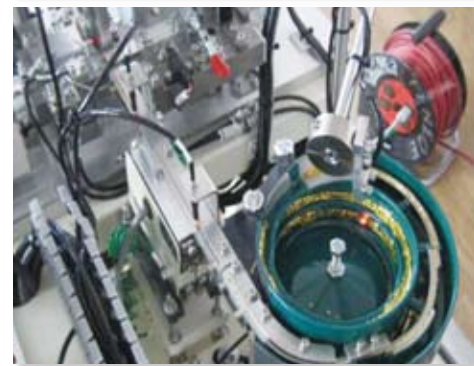
設立 平成13年12月20日

事業内容 一般産業用自動機、生産機械、省力機械の開発設計委託、および製造、販売

弊社技術スタッフは前職において、半導体、LCD、および自動車、物流、食品等の生産設備、自動機開発において30年以上の開発経験を有しており(メカ、ハード、ソフト)、構想から立上げまでの基本的ノウハウに基いた技術による構想設計から製造までの一貫した機器開発の業務委託を可能としています。

#### 設計・製作実績

- 半導体検査装置  
フルオートSMD IC常高温ハンドラー、フルオート常高温グラビティICハンドラー、常温オートハンドラー、半導体製造装置、フルオートリードフレームタイポング、ウエハー薬液洗浄装置、リードフレーム切断フォーミング装置、IC移載装置(トレーtoスティック)、テスター用台車
- LCD検査装置  
8G液晶パネルブローバ、液晶パネル点灯装置、モバイルセル検査装置、シートカット装置
- 自動車用装置  
シート部品溶接装置、タペットクリアランス測定装置、自動車用シート用レール組立及び検査装置、サンルーフ破壊試験装置、2輪用エンジン部品組立装置、エンジンケースベアリング圧入装置、エンジンヘッド自動組立装置、鉄粉充填装置、ギヤ洗浄装置、ピストンヘッド組立装置、コンロッド組立装置、多品種用ベアリング圧入装置
- 電機部品装置  
リレー製作・組立及び検査装置、疲労試験装置、ゲートカット及び取り出し装置
- 物流関係装置  
移載機、パレットレーク、搬送装置
- 食品関係装置  
検査機、バーコード照合機、食品生産機
- 医療関係装置  
錠剤切断装置、各種医療製品製造装置、検査用ハンドリング装置



頑張れ アビスバ!!

八洲産業はアビスパ福岡を応援しています!

#### 編集後記 Editor's note

- ▶▶ 最近人生初のライブで、aikoのライブに行ってから、aikoにはまってしまいました(笑)。最近聴く音楽は常にaikoばかり・・・。また次のライブがあれば絶対行きたいなと思います。」(I.Y)
- ▶▶ 暑さが厳しかった今年の夏。子どもの頃ぶりにお化け屋敷に入ってきました。中は涼しく暗くて、お化けは作り物と分かっているのに怖くてほとんど下を見て進んでました。でもやっぱり最後に驚かされて大声を上げてしまい、屋敷から飛び出しましたが、久しぶりに叫べてなんだかスッキリしました(笑)。(M.M)

次号は2016年12月発行予定です。

## YASHIMA SANGYO KAWARABAN 八洲産業株式会社

半導体・メカトロニクス・情報システム・FAソリューションプロバイダー



http://www.yashimasangyo.co.jp E-mail:sales@yashimasangyo.co.jp

本社営業本部 〒815-8529 福岡市南区大楠2-9-14 Yビル2F  
TEL:092-521-0761 FAX:092-531-8021

東京支店東京営業所 〒101-0032 東京都千代田区岩本町2-4-3  
太陽生命神田ビル10F  
TEL:03-5822-1860 FAX:03-5822-1861

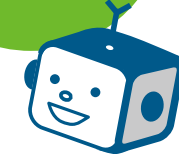
半導体デザインセンター 〒815-0082 福岡市南区大楠2-9-14 Yビル1F  
TEL:092-524-5464 FAX:092-524-5547



八洲産業かわらばん

# MONO づくり通信

2016.OCT  
Vol. 32



### ユニバルス製品を紹介します



アタック3課 江原



### 松浦機械製作所が金型の常識を変えます



アタック2課 劉



### 川崎重工の新製品をご提案します



アタック3課リーダー 原田

### フェストの平面ガントリをご紹介します



アタック3課 宮

### ◆ラインナップ商品のご紹介

電動バランサ ユニバルス株式会社

## Moon Lifter®

双腕スカラロボット 川崎重工業株式会社

## デュアロ

ハイブリッド金属3Dプリンター 株式会社松浦機械製作所

## LUMEX Series Avance-25

平面ガントリ フェスト株式会社

## EXCM-30/-10

PICKUP YASHIMA ヤマハ発動機株式会社

RCX340コントローラ ヤマハロボットビジョン

## IVY2 SYSTEM

八洲産業が提案する  
クリーンルーム消耗品



## クリーンマット STICKY MAT

韓国メーカー紹介  
太陽光システムに特化された  
NEWMAX® (1)SG シリーズ  
(SOLAR GEL DEEP CYCLE)

DISCOVERY 中国  
中国ひとこと講座

YASHIMA REPORT  
株式会社 ペネックのご紹介  
アビスパ近況報告



# YASHIMA Introduction of LINEUP COMMODITY

ラインナップ商品のご紹介

What's New



## 01 Moon Lifter は人の作業を“手軽に”、“優しく”サポートします

### ROBOTEC 電動バランサ Moon Lifter®

重量物の精密な組立てを強力にバックアップ

重い荷物も軽い荷物のように軽快・安全に作業できます。力を感知して吊り上げをアシストします。

#### ■ エア配管不要の手軽さ

必要な配線はAC100Vの電源だけ!!  
エア源、エア配管は不要です。

#### ■ 安全性

- 電動なのでユーザーに合った安全対策や上限・下限設定、速度設定などのチューニングが可能です。速度・位置制限や非常停止時のブレーキ機能などがあらかじめ搭載されています。
- 巻き上げ・巻き下げにそれぞれ速度制限を設けています。
- 巻き上げ・巻き下げの位置制限も設定可能です。制限位置に近づくと速度制限がかかり、減速します。
- 電源OFF時、非常停止時はチェーンをブレーキで保持。荷物の落下を防げます。



## 02 新提案：カワサキロボットに革新的な双腕スカラロボットが誕生しました。



### 双腕スカラロボット duAro (デュアロ)

#### 製品特長

##### 人との共存作業

低出力モータの採用、エリア監視による速度低減機能などにより人との共存作業が可能です。また万が一、人とロボットが衝突しても、衝突検知機能により瞬時にロボットを停止させることが可能です。  
\*リスクアセスメントを実施し、十分にリスク低減をした上でご使用ください。

##### 簡単設置

アームを設置した台車の中にコントローラも収納しました。これにより台車ごと移動させて簡単に設置することが可能です。

スペースは人ひとり分。人と一緒に作業する双腕スカラロボットです。



人と共存する作業範囲を設定  
duAroの片腕は人の作業範囲とほぼ同じ最長75cm。人と共存することを前提に設計されています。



ライン変更なしにロボット投入が可能  
人ひとりのスペースに設置できるため、ロボットのためのライン変更は必要ありません。



## 03 ハイブリッド金属3Dプリンター



### LUMEX Series Innovation by Matsuura Avance-25

LUMEX Series が実現するソリューション

#### 金型の常識が変わる

これまでの金型制作には、金型の分割や深リブ形成での放電加工/電極設計、内部水管の配列など、高度なスキルが必要でした。しかしLUMEX Seriesは、複雑な金型も分割することなく一体構造で一気に造形。いま金型づくりの常識が根本から変わります。



#### 金型製作期間が大幅に短縮

型分割、放電加工/電極設計、冷却水管の追加制作、組み立て/調整...これら一切が不要になるため、金型設計/加工時間が大幅に短縮。新製品の素早い立ち上げ、多品種少量生産への強い味方となります。

従来工法  
金属光造形  
複合加工工法  
設計から仕上げ金型  
38%削減



## 04 搬送質量を低く抑え高応答（最大3kg）



### 平面ガントリー EXCM-30/-10

#### Festo H-gantry

省スペース、コンパクトなデザインで小型部品の組立て等に最適な平面ガントリー

Ideal for desktop applications

Stroke scalable in X and Y-axis  
EXCM-30 with optional Z-axis  
EXCM-30 features flexible motor interface on top or underneath  
Standardised Festo plug & work solution with functional drive-controller package,  
consisting of drive and controller - integrated into EXCM-10, optional for EXCM-30



## RCX340コントローラ ヤマハロボットビジョン iVY2 SYSTEM

登場



ヤマハだから実現したロボット一体型ビジョンシステム

簡単に使えて工数削減!

ロボットに「目」を付けることでアプリケーションの幅が広がります。

<p><b>簡単</b></p> <p>電源入れて最短8分でセットアップ完了! オートキャリブレーションでラクラク設定</p>	<p><b>高機能</b></p> <p>500万画素対応でさまざまなワークに対応可能。コンベアトラッキングは100CPM達成でスループット向上。</p>	<p><b>安心</b></p> <p>カメラでの画像取り込みから、グリッパやロボットの動作まで、トータルサポートが可能。ロボットメーカーならではの安心サポート体制。</p>
---	---	---

従来のiVYから使いやすさはそのままに、基本スペックが大幅アップ!

カメラ	登録可能品種	サーチ時間短縮	使用可能ケーブル長	モニタリング
30万~ <b>500</b> 万画素まで対応	<b>254</b> 品種にアップ	約 <b>50%</b> 削減	<b>20m</b> まで延長可能	<b>モニタ出力機能</b> を搭載
メガピクセルカメラに対応	従来40品種	キャプチャ込み:30~40%減 サーチのみ:約50%減	従来9.5m	PCがなくても運転状況をモニタリング可能

#### 多様なアプリケーション例

<p>ラベリング装置 (食品パッケージへのラベル貼り)</p> <ul style="list-style-type: none"> <li>■業界:食品</li> <li>■使用ロボット:全方位スカラロボット YK500TW</li> </ul> <p>流れてくるワークの間隔や姿勢が一様でない場合でも、同位置にラベルを貼付。</p>	<p>シーリング補正 (エンジンブロックのシーリング)</p> <ul style="list-style-type: none"> <li>■業界:自動車</li> <li>■使用ロボット:直交ロボット SKYX</li> </ul> <p>ワークが本来の位置からズレた場合でも、スレや傾きを検出し、塗布軌跡を自動的に補正。</p>	<p>ネジ締め位置検出 (テレビパネルのネジ締め)</p> <ul style="list-style-type: none"> <li>■業界:電気電子</li> <li>■使用ロボット:直交ロボット NXY</li> </ul> <p>穴の位置を検出し正確にネジ締め。</p>	<p>上向きカメラで位置補正 (基板用成形部品を搭載)</p> <ul style="list-style-type: none"> <li>■業界:電気電子</li> <li>■使用ロボット:スカラロボット YK150XG</li> </ul> <p>粗位置決めされた基板用コネクタを吸着し、上向きカメラで位置補正をかけ、直接基盤に搭載。</p>
--	---	--	--