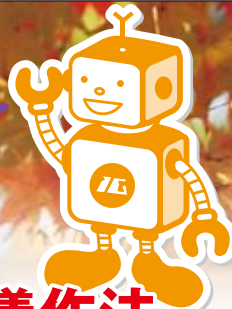




担当子ユエよりご紹介致します  
崔 榮準

当社ではお隣の国『韓国』に注目しており、韓国企業様とのコンタクトをとるなど交流を進めています。そこで、皆様へ少しでも韓国を身近に感じて頂ける様、トリビアな情報と韓国語をご紹介します！



## 靴の脱ぎ方の礼儀作法

韓国人の家を訪問する時や食堂に行き食事をする時等、靴を脱いで上がって食事が多いです。この時、靴の脱ぎ方の礼儀作法が日本とは違うので、注意する必要があります。韓国では、入口に入り、部屋に向かって靴を脱いだら、そのまま靴先を部屋の内側に向けた状態にしておくのがマナーです。もし、靴先を部屋の外に向けて脱いだり、脱いだ後、靴先を外に向けてしまうと、「早く帰りたい」という意味と受け止められ、失礼に当たるそうです。しかし、最近は、日常の生活において、結構乱れており、きちんと脱がない人たちもたくさんいるようです。だんだん若者を中心に、どうでも良いと考えている人たちも増えているらしいですが、きちんとした場面では、マナーは守った方が良いでしょう。

ハンゲル **ひとこと** 講座  
실례합니다  
『シルレハムニダ』

**= お邪魔します。**

言葉をそのまま翻訳すると、「失礼します」になりますが、韓国語では、人の家を訪問する時も「お邪魔する」との意味で、これを使います。

海外メーカーのご紹介



### 大容量DC切替スイッチ



**S5000**

**Interruptores seccionadores**  
Switch - disconnectors

Telergon社は60年の歴史を持つスペイン本社の電力用機器メーカーです。特に太陽光発電設備に使用されるDC1000Vの切替スイッチについてはスイスのABB、フランスのSocomecと並ぶワールドワイドのメーカーです。IEC/EN60947-3の規格を満たす安全性で80~1800Aを開閉出来ます。日本での知名度はあまりありませんが、高性能でリーズナブルな製品を製造しており、当社で輸入販売しておりますので、ぜひお問い合わせ下さい。

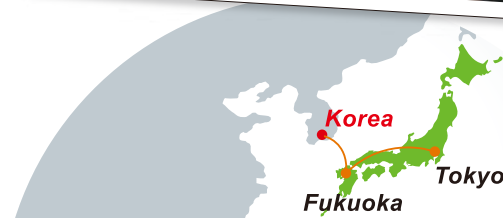
# YASHIMA REPORT

八洲産業より2014年10月までの近況報告です

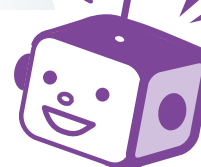
## ■八洲産業ソウル支店を開設

**Yashima Sangyo Co., Ltd. KOREA Seoul branch office OPEN!**

当社は、韓国での海外営業部の業務を強化し、韓国企業様との取引を本格的に行うため、2014年6月、韓国経済の中心地「江南(カンナム)」に八洲産業ソウル支店を開設いたしました。ソウル支店の開設で、輸入の業務が難しい韓国ユーザー様のため、当社から輸入業務を行い、日本製品の供給を直接サポートすることが可能となりました。また、現地市場と技術の情報をキャッチすることで、日本の企業様に韓国の最新優秀製品を素早く提供することもできます。これからは、韓国との取引、韓国製品に関するご用命は、八洲産業ソウル支店にお任せください。



日本と韓国の産業の発展に今後も尽力していきます！



### 八洲産業ソウル支店

**Yashima Sangyo Co., Ltd. KOREA Seoul branch office**  
702, 7F, 58, Nonhyeon-ro 85-gil, Gangnam-gu, Seoul, KOREA  
TEL. +82-70-4755-8804 (Responsible name: CHOI Mr.)

### 編集後記

- 最近一段と寒くなり、暖かくして美味しいアイスクリームを食べたい季節ですね。私のおススメは「あいすまんじゅう」です！是非お試しください！(M.I)
- 先日ずっと訪れてみたかった長崎の軍艦島(端島)へバスツアーで行って来ました。炭坑の島が閉鎖されて40年、当時の繁栄を思い浮かべながらガイドの方の詳しい説明を聞いて色々勉強になりました。来年の世界遺産登録に向けて今頑張ってます。私も応援しています。(M.M)

### Editor's note

次号は2015年1月発行予定です。

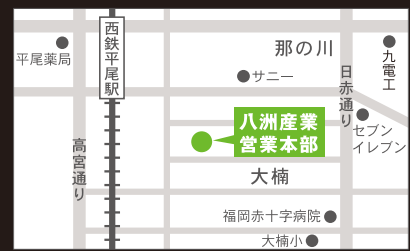
**YASHIMA SANGYO KAWARABAN**  
半導体・メカトロニクス・情報システム・FAソリューションプロバイダー 八洲産業株式会社

**Yashima** URL: <http://www.yashimasangyo.co.jp> E-mail: [sales@yashimasangyo.co.jp](mailto:sales@yashimasangyo.co.jp)

本社営業本部 …… 〒815-8529 福岡市南区大楠2-9-14Yビル2F  
TEL:092-521-0761 FAX:092-531-8021

東京支店 …… 〒101-0032 東京都千代田区岩本町2-4-3  
太陽生命神田ビル10F  
TEL:03-5822-1860 FAX:03-5822-1861

東京営業所 …… 〒815-0082 福岡市南区大楠2-9-14Yビル1F  
TEL:092-524-5464 FAX:092-524-5547



# MONO づくり通信

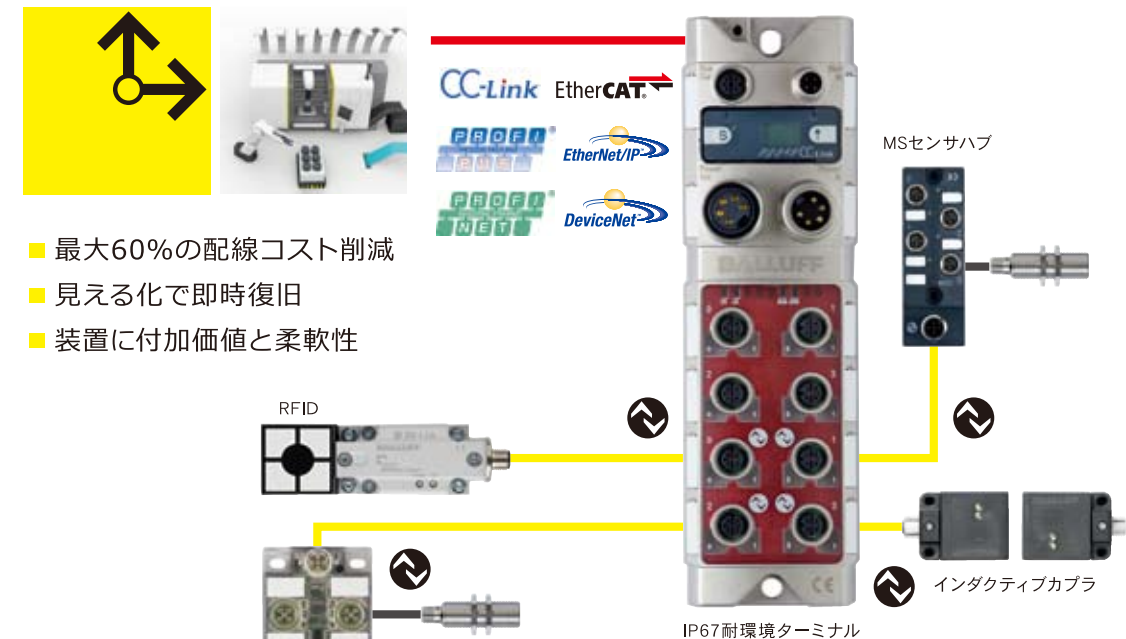
和菓子のコンペイトウは、角が24個あるのが良品とされているそうです。

今回のちよいびア★

Vol.25  
2014.OCT



フィールドバスとデバイスを繋ぐ高機能インタフェースの国際規格 (IEC 61131-9)



- 最大60%の配線コスト削減
- 見える化で即時復旧
- 装置に付加価値と柔軟性

バルーフ株式会社  
03-3830-0520  
Info.jp@balluff.jp  
www.balluff.jp

今号の内容

### ラインナップ商品のご紹介

[BECKHOFF] New Automation Technology EtherCAT  
[HMSインダストリアルネットワークス] Anybus+CAN [エフェクター] センサー

PICK UP YASHIMA グラボテック株式会社

韓国語講座「ディスカバリー韓国」

YASHIMA 近況報告  
ソウル支店開設

テクニフォーの深彫りマーキング



グラボテック株式会社  
テクニフォー事業部  
〒663-8202 兵庫県西宮市高畑町1-25  
TEL: 0798-63-7325  
FAX: 0798-63-6280  
http://www.technifor.jp

深彫りマーキングで耐久性のある刻印を!

- ◆加工処理前のパーツに…  
機械研磨、サンドブラスト加工や塗装加工後も読取可能なマーキング。
- ◆加工処理後のパーツに…  
表面処理済もしくはその他コーティング済パーツへのマーキングが可能。
- ◆手打ち作業を機械化に…  
タッチパネルで自動連番など充実した機能を簡単操作。持ち運びできるので大型ワークや外での作業にも最適。

ご安全に!

見やすい

印字が長持ち

使いやすい

XM700

ポータブル型



重くて移動が困難な大型ワークへのマーキングに最適



自動組立ラインや生産ラインに合わせて設計されています

SV510

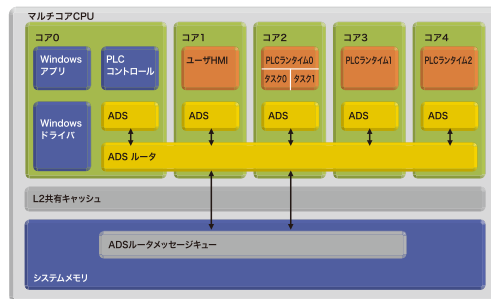
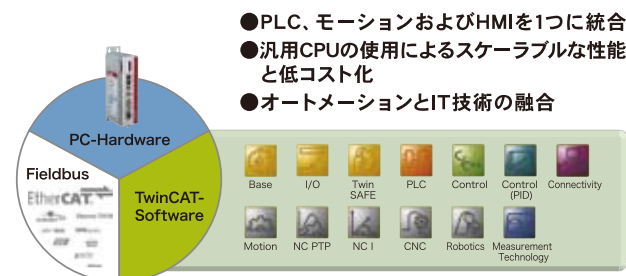
設備組込可能型

YASHIMA LINEUP 1 EtherCAT対応ソフトウェアPLCとコンパクト組み込み型PC BECKHOFF

超高速、高同期性、省配線の特長を持つ、Ethernetベースの産業用オープンネットワーク EtherCAT

EtherCAT 対応ソフトウェアPLCのデファクトスタンダード TwinCAT 3

PCベースの自動制御



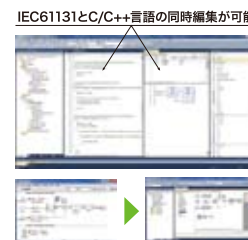
- IEC61131-3 3rd edition準拠
- 開発環境
- Matlab/Simulinkとの連携
- マルチコアCPU対応

Microsoft Visual Studioへ統合することにより、IEC 61131-3 (L, ST, FBD, LD, SFC) + CFCに加えて3rd editionのオブジェクト指向に対応

PLC言語の他に、C/C++, Matlab/Simulinkでのリアルタイム処理、.NET/C#でのプログラミングをサポート

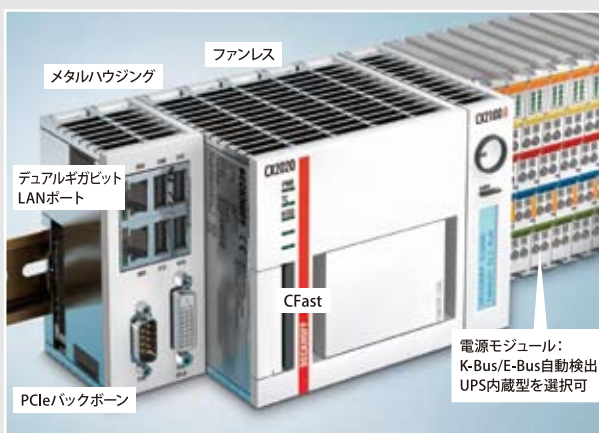
化学技術向け、計測技術向けに普及しているMatlab/Simulinkとの連携により、開発およびシミュレーションの最適化が可能

マルチコアCPUに対応したことで、PLC、NC、モーション制御、HMIのタスクをコアごとに割り当てて分散処理が可能



IEC61131とC/C++言語の同時編集が可能

EtherCAT の実力を引き出すマルチコアCPU搭載の組み込み型PC CX2000



- 第2世代Intel Coreプロセッサ(Sandy Bridge):
  - CX2020 | Intel Celeron 1.4 GHz Single Core 2~4GB DDR3 RAM
  - CX2030 | Intel Core i7 1.5 GHz Dual Core 2~4GB DDR3 RAM
  - CX2040 | Intel Core i7 2.1 GHz Quad Core 2~4GB DDR3 RAM
- インターフェース:
  - GBit Ethernet x 2
  - USB 2.0 x 4
  - DVI-I x 1
  - Cfast スロット (標準4GB Cfastカード付属)
  - フィールドバス/ シリアル用 I/F (オプション)
  - PCIe 拡張バス (本体左側面)
- 300種類以上の純正EtherCATターミナルを直結可能
- Windows Embedded Standard 7

YASHIMA LINEUP 2 Anybus CompactCom 産業用ネットワーク組み込みモジュール Hms

Anybus CompactCom シリーズは、チップ、ブリック、モジュールの3つの導入形態で、主要なフィールドバス、産業用Ethernetとの通信を実現します。ひとつのネットワークを実装すると、その他産業用ネットワークの実装が簡略化できます。

- Chip: Anybus CompactCom を自由に組み込めるチップで提供
- Brick: Anybus CompactCom をコネクタの選定・実装が可能なブリックモジュールで提供
- Module: Anybus CompactCom をプラグイン可能な完全装備の通信モジュールで提供



YASHIMA LINEUP 3 トランスミッターとスイッチング出力機能が付いたコンパクトな振動センサー ifm



常時監視で機械の保護を簡単に

- 測定範囲が最大50mm/sのタイプも登場
- ISO 10816規格による振動の常時監視
- スイッチングポイントと応答遅延時間の設定が可能なスイッチング出力
- 制御室でのダイレクト表示に適した4~20mAのトランスミッター信号
- 読みやすい2個の設定リングで簡単調整

簡単な操作コンセプト

2つの設定リングを使う簡単設定なので、スイッチングポイントと応答遅延が素早く設定できます。別売りのアクセサリの保護キャップで誤操作を確実に防ぎます。

efector actovis