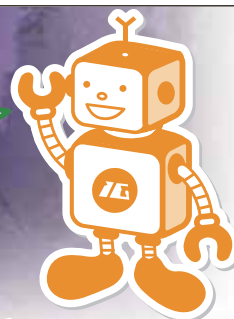


DISCOVERY 発見

韓国

Korea

当社ではお隣の国『韓国』に注目しており、韓国企業様とのコンタクトをとるなど交流を進めております。そこで、皆様へ少しでも韓国を身近に感じて頂ける様、トリビアな情報と韓国語をご紹介します！



担当デコエよりご紹介致します！



崔 榮準



酷寒の韓国の冬、 オンドル(床暖房)で乗り越える！

皆さん、冬は家の中でどのような格好でお過ごしでしょうか？ユニクロの各種の防寒衣類を着て炬燵の中にいらっしゃるのではないのでしょうか。福岡よりは半分寒い韓国の冬の一般家庭の様子は皆さんの考えと違って、パジャマでいるのが普通です。それはオンドル(床暖房)があるからです。オンドルは、床を暖めることによって部屋全体を暖める設備です。本来のオンドルは台所で調理する際の排気を利用した暖房システムですが、現在韓国では中高層アパートの普及に伴い旧来の方式でのオンドル暖房が構造的に不可能になったため温水床暖房が一般的に使用されており「オンドル」といえば温水床暖房の事を指すことが多いです。一軒家を建てる計画がある方、あるいは未来自分の家を持ちたい方はオンドルを導入するのはいかがでしょうか？

ハングル ひとつ講座 오늘 며칠입니까? 『オヌル ミョチル イムニカ?』

= 今日は何日ですか？

「오늘」は今日という意味で、「며칠」は何日という意味です。ここで「오늘」の後に助詞である「은」もしくは「이」がついていないですが、日常会話の中で、日付を聞く場合は助詞がほとんど省略されます。

韓国メーカーのご紹介

Korean manufacturers

SPG Co.,Ltd. (KOSDAQ上場企業)

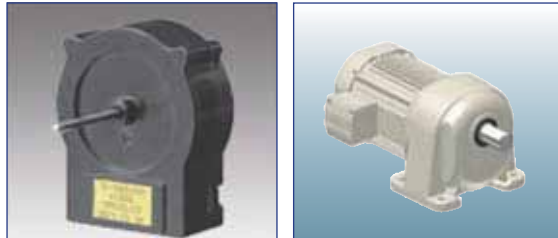
- 所在 : 仁川廣域市
- 創立 : 1991年
- 資本金 : 23.1億円*1
- 売上額 : 182億円(2008年)*1
- 従業員 : 1,790名*1
- ホームページ : <http://www.spg.co.kr/>

*1 グループ会社全体の数値です。

SPGグループは、1973年設立した榊成信を始め、アジア各地に工場(韓国2か所、ベトナム2か所、中国2か所)で生産を行う「産業用モーターメーカー」です。

その中、榊SPGは、SPGグループ会社の一つとして、自動化機器の心臓部だと言えるギアード・モーターを製造し、家電製品とOA機器は勿論、自動ドア、物流コンベア、医療機器に至るまで数多い産業に使用されています。

ギアード・モーターの生産に長い間の経験を積み重ねてきた榊SPGはお客様の質的な価値の追求、モーターの高性能および効率の極大化、幅広い技術支援に関する十分なノウハウを持っています。



YASHIMA REPORT

八洲産業より2013年12月までの近況報告です

タイでの代理店会議 出張報告

in Thailand

はじめての海外タイでの代理店会議(オーム電機)に出席しました。オーム電機(株)にとっても初めての海外での代理店会議であり、緊張されている様子でした。その後、日東工業の現地工場視察、METALEX2013と展示会に出席しましたが、感想は日系企業が80%程度と展示会の活況と車の渋滞に圧倒されました。まだ工場も新しく、洪水の復旧とインフラの整備など益々の日系企業の活躍を見てまいりました。



今後も海外の展示会等も積極的に参加し、レポートいたします！

編集後記

- ▶ 先日初めてソフトバンクホークスの試合を観に行きました。その日はなんと11回裏サヨナラ勝ち!! 劇的な試合を観てすっかり野球にはまってしまったスポーツの秋でした♪(N.H)
- ▶ 雨の音を聞きながらだと寝付きが良くなりませんか? たまに寝付けない時は、自然の音が流れるアプリで雨の音をスマホで流して寝ています。個人的に結構良く眠れます(笑)でもちゃんとタイマーかけておかないと、充電が切れて寝坊してしまうことも。。(M.M)

Editor's note

次号は2014年4月発行予定です。

YASHIMA SANGYO KAWARABAN

半導体・メカトロニクス・情報システム・FAソリューションプロバイダー 八洲産業株式会社

Yashima URL: <http://www.yashimasangyo.co.jp> E-mail: sales@yashimasangyo.co.jp

本社営業本部 …… 〒815-8529 福岡市南区大楠2-9-14Yビル2F
TEL:092-521-0761 FAX:092-531-8021

東京支店 …… 〒101-0032 東京都千代田区岩本町2-4-3
東京営業所 …… 太陽生命神田ビル10F
TEL:03-5822-1860 FAX:03-5822-1861

半導体デザインセンター …… 〒815-0082 福岡市南区大楠2-9-14Yビル1F
TEL:092-524-5464 FAX:092-524-5547



Industry equipment MAGAZINE 八洲産業かわらばん Yashima

MONO づくり通信

サボテンのトゲは、水分の蒸発を防ぐ為にできるだけ表面積を減らした結果出来た葉だそうぞ。

今回のちよいびア★

Vol.23
2013.DEC

Allied Telesis

アライドテレシス株式会社

AT-x900 シリーズ

アドバンスドレイヤー3・ギガビットイーサネットスイッチ



シスコシステムズ

注目の新製品

発売日につきましては、お問い合わせください。

いつでも、どこでも、誰にでも、どのようなデバイスに対しても、安全性が高く信頼できる、シームレスな環境で接続できるネットワーク。中堅・中小企業のビジネスを成功へと導く、エンタープライズネットワークを実現する新製品を紹介します。

Cisco Catalyst 2960-Sシリーズの強化バージョン Cisco Catalyst 2960-Xシリーズ

Cisco Catalyst 2960-Xシリーズは、デュアルコアCPU、DRAMおよびFlashメモリの増量、Cisco FlexStack Plusによるスタック容量の増加など、Cisco Catalyst 2960-Sシリーズの2倍のパフォーマンスを実現する強化バージョンです。Cisco Catalyst 2000シリーズで初めてとなる電源装置の複数搭載、レイヤ3機能のサポートやCisco NetFlow-Liteによるアプリケーションの可視化など、Cisco Catalyst 2960-Sシリーズの機能面も強化しました。

簡単お手軽リングネットワーク構築編

ケーブル敷設コストを安くしたい!

EPSPRとはLayer2のリング型ネットワークのループ防止・冗長機能です。ケーブル敷設コストを低価格に抑えたい場合などに有効なソリューションとなります。



従来の機能 (STP/RSTP) との比較

	STP IEEE802.1D	RSTP IEEE802.1w	EPSPR RFC3619
切り替わり	10~30sec	1~3sec	最短50msec
負荷分散	不可	不可	ドメインを分けることにより可能
単一ドメイン内台数制限	7台	7台	制限なし

リング型が適したネットワークとは?

広域に及ぶネットワークや、システムで使用する通信の特性や性質上、Layer2のネットワークを構築する必要がある際に、特に有効となるソリューションです。

- 高層ビルビル制御システムなど
- 高速道路/鉄道交通管理システムなど
- 工場プラント制御システムなど
- 大学キャンパスネットワークなど

今号の内容

ラインナップ商品のご紹介

- [Panasonic] ネットワーク機器
- [TDKラムダ] HWS Aシリーズ
- [サンミュロン] KA新製品
- [IDEC] スマートアクシス新製品

PICK UP YASHIMA 省エネ製品案内

韓国語講座「ディスカバリー韓国」

YASHIMA 近況報告
タイ出張報告

MONOづくり X
YASHIMA

ラインナップ商品のご紹介 YASHIMA Introduction of lineup commodity

야시마 산업 라인업 상품 소개

YASHIMA
LINEUP 1

All Giga スイッチングハブ

Switch-M24sG

パナソニックESネットワークス株式会社

Gigaネットワークへの移行

2013年国内での1Gbpsスイッチ出荷ポート数は、従来主流であった100Mbpsスイッチ出荷ポート数を上回る予測でネットワークの高速化は急速に進んでいます。MNOシリーズは高速ネットワーク構築に最適なフロアスイッチからデスクサイドスイッチまで、オールGigaのスイッチングハブを多数ラインアップしております。

(使用例) デスクサイドまでギガスイッチ 島型構成のネットワークのまま、ギガネットワークを構築可能



全ポートギガ
達成率 287%

- オールGIGA
- ファンレス
- 50°C対応
- 電源コード抜け防止
- ラックマウント金具付

YASHIMA
LINEUP 2

KA形・K2形・K9形

表面実装ライトスイッチ

【株式会社 サンミュロン】



K2形・K9形

貸出用サンプルポートも
ございます。

世界に先駆けて、表面実装対応

照光式スイッチでは画期的なサーフェスマウント端子を採用して表面実装に対応しました。

- 実装時の傾き、ねじれを独自のノウハウで改善し、実装精度を飛躍的に向上させました。曲がり修整が不要で作業効率も大幅にアップします。
- 機械的/電気的寿命は300万回以上。K9形は30万回。
- 軽快なタッチ感にはクリック感ありとクリック感なしの2種類を用意。ディンプル、ピンプル、フラット(9角と12角のみ)のボタン形状がさらに安心の操作感覚を生み出します。
- 安定した発光色。ムラのない発光を実現。
- マルチカラーのRGB(KA形)と2色(赤緑、赤高輝度緑)そして単色(赤・緑・黄)(K2形とK9形)のLEDで思いのままの発光色が得られます。
- ボタン形状は17.4角(ディンプルボタン・ピンプルボタン)、12角(ディンプルボタン・ピンプルボタン・フラットボタン)9角(フラットボタン)。
- 金メッキ接点使用で高信頼性が得られます。
- RoHS指令対応品です。

YASHIMA
LINEUP 3

ユニット型AC-DCスイッチング電源

HWS Series

【TDKラムダ株式会社】

高効率と環境保全に対応したフルファンクションHWSシリーズ



NEW 15W、30W、50W、100W、150Wを
HWS-Aとしてバージョンアップ

環境にやさしい

- さらなる高効率化
- 軽負荷時の効率も改善
- 待機電力の低減(従来比46%~76%に低減)

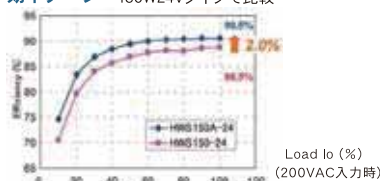
使いやすい

- 負荷率100%を保证する周囲温度を40°Cから50°Cに拡大(動作周囲温度-10°C~+70°C)

安全と安心

- 長寿命化
- 従来モデルから変わらず両面基板継続採用(FR-4)

効率データ 150W24Vタイプ比較



出力レギュレーション カバー付きタイプ



電解コンデンサ寿命データ 5Vタイプで比較

出力電力	HWS	HWS-A
15W	7.2年	10年以上
30W	7.6年	10年以上
50W	8.2年	10年以上
100W	9.0年	7年以上
150W	9.1年	7年以上

入力時100V
周囲温度40°C
負荷率100%
24h/日稼働

YASHIMA
LINEUP 4

プログラマブルロジックコントローラ

Smart AXIS Touch/Pro/Lite

【IDEC株式会社】



Touch

FT1Aコントローラ機能 X 高輝度LED小形表示器

省スペース・省配線・省手間を実現。

本格的な制御機能を搭載したSmart AXIS Touchは、高輝度LEDバックライトを搭載し、視認性・表示性能に優れた3.8インチLCDを内蔵したディスプレイタイプです。各種モニタ機能で一体形ならではの利便性を実感ください。



Pro

コントローラ機能 X 最適制御へのこだわり

様々なアプリケーションに合わせた制御を実現。

独立した2つの軸制御にも対応し、高速カウンタ、割込入力など各種入力機能も内蔵。使いやすさと便利さを装備した実用的なコントローラです。小形LCDパネルを搭載したSmart AXIS Proは、任意のメッセージを表示、各種モニタやパラメータ変更など、現場で便利なHMI機能を強化。動作モニタ(状態把握)、メンテナンスができ、生産効率向上にも貢献します。



Lite

Smart AXIS Liteは、表示機能を省いたエコノミータイプ。操作盤の中に設置し、オペレータによる操作を一切必要としない場合に最適です。



Smart AXIS

PICK UP YASHIMA

トップランナー変圧器

優れた省エネ性能に3つの視点をプラス

環境・省エネに貢献する 日立産機システム

SuperトップランナーII トップランナー変圧器2014

約30年前のけい素鋼板変圧器に対し、エネルギー消費効率を41%低減。さらに、「信頼性」、「低騒音化」、「使いやすさ」の3つの視点をプラスして開発しました。

油入トップランナー
変圧器2014



モールドトップランナー
変圧器2014



信頼性

地震災害を想定し、変圧器の信頼性アップに取り組みました。実機試験により変圧器の変位量を検証しています。

低騒音化

良質な鉄心材料の採用、最適な鉄心フォルム設計により、前シリーズよりさらなる低騒音化を実現しました。

使いやすさ

保守・メンテナンスでの使いやすさを考え、油入変圧器は排油弁、監視装置を標準装備しました。(75kVA以上)。またダイヤル温度計(オプション)は最高温度指針付となります。

トップランナー変圧器2014での変更点

現行のトップランナー変圧器と識別しやすくするために、カタログや変圧器本体に「トップランナー変圧器2014」のロゴマークが表示されます。また「トップランナー変圧器2014」を容易に選定できるように、カタログには省エネ性能(エネルギー消費効率)を記載します。基準負荷率でのエネルギー損失(W)が表記され、値が小さいほど省エネ性に優れています。



JISの主な改正内容

規格番号	JIS C4304	JIS C4306
規格名称	配電用6kV油入変圧器	配電用6kVモールド変圧器
制定年月	1955年7月22日	1991年11月1日
最新改正年月	2013年5月20日	2013年5月20日
主な改正内容	<ul style="list-style-type: none"> ・省エネ法の改定に合わせ、基準エネルギー消費効率の値を見直し ・排油弁、温度計を標準装備(75kVA以上) ・耐熱紙を用いた場合の温度上昇限度の値65Kを追加規定。 	<ul style="list-style-type: none"> ・省エネ法の改定に合わせ、基準エネルギー消費効率の値を見直し