

韓国

Korea

担当のユエよりご紹介致します



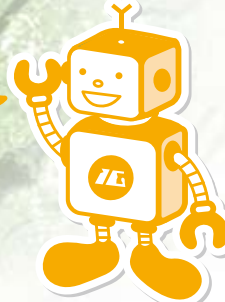
崔榮準

ハンゲル ひとこと 講座

만나서 반갑습니다.

『マンナソパンガッスムニダ』

当社ではお隣の国『韓国』に注目しており、韓国企業様とのコンタクトをとるなど交流を進めております。そこで、皆様へ少しでも韓国を身近に感じて頂ける様、トリビアな情報と韓国語をご紹介します！



夏こそ暑いサムゲタン(参鶏湯)、何故？

日本では「土用の丑の日」があり、暑い時期を乗り切る栄養をつけるため「ウナギ」を食べる習慣があります。韓国も同じように「ボク(伏)」という日があり、夏3回栄養を補給します。その日の定番の料理が「暑いサムゲタン(参鶏湯)」です。暑い日に熱いものを食べる理由は「漢方」の考えから始まります。暑いと体は汗を出し、体温を調節します。漢方によるとこの体温調節のため、体内は冷えていきます。そのため、夏に冷たいものを食べてお腹が壊れると考えられます。サムゲタン(参鶏湯)に入れる「鶏」、「人参」等は熱を出す「暖かい食品」です。そのため、夏には「暖かい食品」を入れた「参鶏湯」を食べて、冷えた体内を温め、健康になろうとしたわけです。ちなみに、冷麺も昔は夏ではなく冬の料理でしたが、理由はただ「冬に材料が凍るから」です。

韓国メーカーのご紹介

- 좋은예감 GOOD FEEL CO.,LTD
- 所在：京畿道議政府市
- 創立：2003年
- 資本金：約2500万円
- 売上額：約1億6千万円
- 従業員：19名
- ホームページ：http://www.alom7.com



GOOD FEELは電気電子製品の専門メーカーとして、「はんだごて」、「PCB関連製品」等を開発、生産しております。特に、「高周波誘導はんだごて」の開発及び生産に取り組み、既存のはんだごてが持っていた「鉛フリー作業環境での問題点」を改善した新しい高周波はんだ付けを開発し、国産化を実現しました。GOOD FEELは世界的に強化させている環境規制に対応できるよう「環境にやさしい製品」開発生産に努力を続けております。GOOD FEELの製品は韓国政府から「世界一流商品」として認証され、ドイツ、スイス、アメリカ、ブラジル等世界16か国から使用されています。

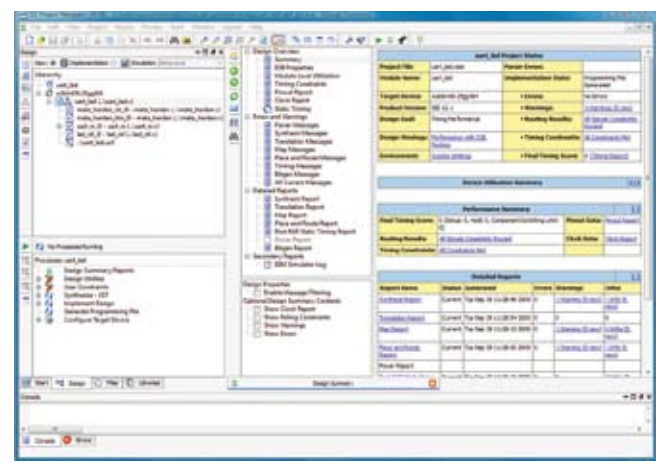


YASHIMA REPORT

八洲産業より2013年8月までの近況報告です

「Xilinx FPGA講習会」を開催しました。

開催日：2013年6月11日・12日 in 福岡 追加開催：2013年7月17日・18日 in 福岡



6月11日と12日の2日間の予定で、ご参加の希望を伺ったところ、あっという間に満席になりましたので、7月17日と18日に追加して開催させていただきました。いつもは横浜や大阪の会場で実施していますが、今回は講師の方から福岡まで出向いてもらって開催したことが多くの方からご賛同いただけたように思います。弊社半導体デザインセンターでは、いつもお客様の立場になって「いつ」「何が」「どんなふう」に必要になるのか考えながら技術支援ができるように努力させていただいております。何かお困りなことがございましたらご相談ください。

編集後記 Editor's note

- ▶ 休日に竹を使った本格的な流しそうめんに挑戦しました。準備は大変でしたが、頑張った分お素麺の美味しさも格別でした。暑い夏にも涼しさを感じる日本の良さ文化ですね。(T.J)
- ▶ 先日フラワーアレンジメント教室に行ってきました。初めてでしたが、実際にしてみると花の組合せやバランス等とても奥が深い世界でした！生花をお部屋に飾ると華やかになるだけでなく、運気もアップするそうですね！でも今この暑さで枯れるのが早いのが残念です。(M.M)



半導体デザインセンターはお客様の身近な存在として、技術支援やサポートを全力でいたします！

次号は2013年11月発行予定です。

YASHIMA SANGYO KAWARABAN

半導体・メカトロニクス・情報システム・FAソリューションプロバイダー 八洲産業株式会社

- 本社営業本部 … 〒815-8529 福岡市南区大楠2-9-14Yビル2F
TEL:092-521-0761 FAX:092-531-8021
- 東京支店 … 〒101-0032 東京都千代田区岩本町2-4-3
東京営業所 … 太陽生命神田ビル10F
TEL:03-5822-1860 FAX:03-5822-1861
- 半導体デザインセンター … 〒815-0082 福岡市南区大楠2-9-14Yビル1F
TEL:092-524-5464 FAX:092-524-5547



MONO づくり通信

タヌキ寝入りは英語で言う「FOX SLEEP」(キツネ寝入り)になります。

今回のちよいびア★

Vol.22 2013.AUG



LCM100 リニアコンベアモジュール

つながる、ひろがる、つくりだす。 これまでにない新たな搬送を実現する次世代コンベア登場！



「流す」から「動かす」へ。

「LCM100」はコントローラによってスライダの速さ、停止位置などの動きを高速・高精度に制御することが可能になりました。つまり、ワークを載せたスライダをスピードや方向を変えながら、「自在に動かす」ことができます。従来のコンベアでは不可能だった高度な搬送工程が実現できるコンベア、それが「LCM100」です。

- リニアコンベアモジュール LCM100
- スライダをダイレクト駆動し、停止位置はプログラムで制御しています。ストップやセンサは不要です。
 - 最大3m/secの速度で搬送時間を短縮し、搬送距離による時間差を低減できます。実質の作業時間の確保が可能です。

今号の内容

ラインナップ商品のご紹介

- 【バトライト】ネットワーク機器
- 【トラスコ中山】オレンジブックについて
- 【遠藤照明】LED照明
- 【音羽電機工業】雷プロテクタ

PICK UP YASHIMA 太陽光発電に関する製品紹介

韓国語講座「ディスカバリー韓国」

YASHIMA 近況報告
Xilinx FPGA講習会
半導体デザインセンター

太陽光発電システム向け機器

八洲産業では太陽光発電に関わるシステム機器・製品を幅広く取扱っております。

システム機器

太陽電池モジュール

●三菱電機 ●電菱

接続箱・集電箱

パワーコンディショナ

●山洋電気 ●TMEIC ●三菱電機

変圧器(昇圧トランス)

●東芝 ●キューヘン ●日立製作所

電力量計(売電メータ)

●大崎電気工業

同期投入装置・マルチメーター

●第一エレクトロニクス



システム機器向け取扱製品

直流遮断機

●三菱電機 ●富士電機 ●ムーラー電機
●日本サーモ ●旭東電機

直流開閉器・断路端子台

●不二電機工業 ●壬生電機製作所

パワーモジュール(ダイオード・サイリスタ)

●インターユニット ●三社電機製作所

変流器(直流)

●ユーアールディー

アレスタ

●音羽電機

BOX

●エスディエス ●日東工業

計測・遠隔監視システム

●コンテック ●タケモトデンキ

YASHIMA
LINEUP

1

インターフェースコンバータ
NBM-D88

PATLITE

【株式会社 パトライト】



ネットワークの状態監視をフレキシブルに制御！

監視機能

PING監視 … 最大24ノードの死活監視が可能です。
トラップ受信機能 … SNMPマネージャ機能を搭載しています。
サーバ・PC内のアプリケーション監視

コマンド制御

RSHで制御可能 … 汎用プロトコルであるRSHでデジタル出力の制御が可能です。
SOCKET通信 … PHN互換コマンドに対応/PNSコマンドに対応

コマンド送信

RSHコマンドを送信 … イベントに応じたRSHコマンドを作成できます。
SNMPTラップ送信 … イベントに応じたSNMPTラップの送信が可能です。
SOCKET送信 … 最大30バイトのコマンドの送信が可能です。

入出力

デジタル入力8点/デジタル出力8点 … 入力端子台8点、出力端子台8点を持ち、接点入力を持つ機器を、それぞれ独立して制御を行うことが可能です。

YASHIMA
LINEUP

3

モノづくり大辞典

2013年版 オレンジブックについて

TRUSCO

トラスコ中山株式会社



オレンジブックが内容充実して
3分冊になりました。

1. 切削工具
生産加工用品

NEW 工業用フィルター

NEW 電機・電子部品

2. 作業用品
工事用品

3. 環境安全用品
物流保管用品

- 研究管理用品
- オフィス住設用品

商品充実!

掲載商品数
約206,000アイテム
即納商品数
約186,000アイテム
掲載メーカー数 1,218社

内容充実!

カテゴリを細分化することで探しやすい！
商品知識を掘り下げる情報を掲載！
動画サービスで分かりやすく紹介！

ブックエンド型に変更！

- 取り出しやすくなりました。
- 二重ダンボール構造で強度アップ！

YASHIMA
LINEUP

2

高効率 High Performance シリーズ

LEDZ

ENDO
LIGHTING CORP.

【株式会社 遠藤照明】

TUBE-Ss TYPE series

年間電気代約1/3

Hf32W → LEDZ TUBE-Ss TYPE



電源内蔵

世界トップクラスの省エネ性能！
ユニットエネルギー消費効率
160 lm/W

約55%節電

既存器具はそのまま！
スマートリニューアル

※交換には配線工事などの施工が必要です。
※使用環境や使用年数によっては劣化・損傷しているおそれがありますので十分ご確認ください。



お問い合わせ先：福岡営業課 TEL 092-262-9300

HIGH-BAY selection

15mの高天井空間にも対応

水銀ランプ700W → 高天井用ファクトリーベースライト



約68%節電

約5倍長持ち

水銀ランプ700W形
光源寿命 12,000h 12,000h 12,000h 12,000h 12,000h

LEDZ R8モジュール
光源寿命 60,000h*

※照明器具には寿命があります。設置して8~10年経つと、外観に異常がなくても内部の劣化は進行しています。点検・交換してください。

YASHIMA
LINEUP

4

LAN用SPD

雷プロテクタ LAN用

【音羽電機工業株式会社】

1000BASE-T PoE+対応
OLA-1000POE

新商品



JIS
カテゴリ
C2-D1

特許出願中

国土交通省 公共建築工事標準仕様書 適合品
国土交通省 建築設備設計基準 適合品
JIS C 5381-21 対応

特長

1. LAN回線に接続するネットワークカメラやパソコンを保護
2. 10BASE-T, 100BASE-TX, 1000BASE-T, PoE (IEEE802.3af)、PoE+ (IEEE802.3at) に対応
3. シールドケーブルに対応
4. DINレール取り付け、ネジ取り付けの二通りの取付方法
5. RoHS規制物質対応