

MONO モノ づくり通信



Vol.21
2012. APR



アコージャパン株式会社

AJ33型 油水分離性能抜群 スチールベルトオイルスキマー

水溶性クーラント液の長寿命化に

特殊ステンレスベルトがマグネットプーリにより回転すると、浮上油はベルトに付着し、上方に設けたワイパで掻き取られ、樋から油水分離器に排出されます。

効果

- クーラント液の寿命延長
- 腐敗臭の減少
- 加工精度、速度の向上
- メンテナンスの削減

用途

- NC工作機械(クーラント)
- 小型洗浄機
- コンプレッサドレン処理設備



NCマシンの水溶性クーラントの
浮上油回収に適します



油水分離タンク付きで超省スペース設計
モータの下に油水分離タンクを配置出来ます。
油水分離タンクは標準装備。



固定式プーリで簡単組込



海外規格取得モータ採用

排水処理用、洗浄機用オイルスキマーも有ります。

ラインナップ商品のご紹介

【富士通】リレー・スマートコンセント

【壬生電機製作所】熱硬化性 断路端子台
【日本バルーフ】BIS V 産業用RFIDシステム

部署・スタッフ紹介 半導体デザインセンター・海外営業部

韓国語講座「ディスカバリー韓国」

YASHIMA 近況報告

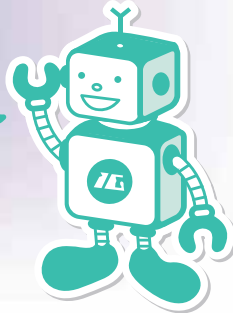
- Armadilloセミナー
- 新入社員紹介

DISCOVERY 発見

韓国

Korea

当社ではお隣の国『韓国』に注目しており、韓国企業様とのコンタクトをとるなど交流を進めております。そこで、皆様へ少しでも韓国を身近に感じて頂ける様、トリビアナ情報をご紹介します。



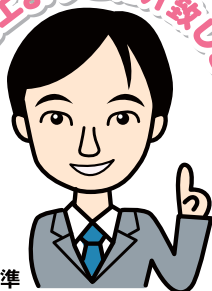
韓国には キムチ専用の冷蔵庫がある？

答えは「YES」です。「キムチ冷蔵庫」は、20年程前に登場し、今では「家庭の必需品」になっているほど。韓国人はほぼ毎日、1日3食、キムチを食べています。ですが、洋食、和食などのレストランでは出ない場合が多いです。

韓国は1年に数回「ギムジャン(キムチを作ること)」をします。その中でも、冬が来る直前の「ギムジャン」が一番重要とされています。

今では1年中新鮮な野菜を食べるのは難しくありませんが、昔の人々は塩漬けをし、保存期間を長くして、野菜をとりました。キムチも「冬にも野菜をとるため」にできた「漬物」です。それが、地域、嗜好などにより、材料が多様に使われて、現在の様々なキムチになりました。(ちなみに「辛くないキムチ」もあります。)キムチは、韓国人にとっては「特別」ではありません。日本の「漬物」のように、愛されている「食卓の定番」です。

担当キムチ工よりご紹介致します



崔 栄準

ハンゲル 講座

(생일) 축하합니다!!

ひとこと

『(세일) चुッカ함니다』

=(お誕生日) おめでとう!!

春は卒業、入学など、おめでたいことがたくさんある時期ですね。春だけでなく結婚(결혼/キョロン)、誕生日(생일/セイル)、試験の合格(합격/ハツキョク)など、人生におめでたいことはたくさんありますので、この言葉ひとつ覚えていたらとっても便利です。是非周りの韓国人でおめでたいことがある方がいましたら、この言葉でお祝いしてあげてください!

韓国メーカーのご紹介



株式会社 大進電池

주식회사 대진전지

■ 所 在 : 慶尚北道 龜尾市
■ 創 立 : 1985年

■ 資本金 : 11億ウォン(約1億円)
■ 売上額 : 200億ウォン(約18億円)

■ 従業員 : 86名



株大進電池は「産業用鉛蓄電池」の専門メーカーで、代表ブランドとして「ニューマックス(NEWMAX)バッテリー」を生産、30年間韓国蓄電池産業をリードしてきました。

「ニューマックス(NEWMAX)バッテリー」は、「密閉型鉛蓄電池」であるため、漏液、ガス漏れなどの問題がなく、鉛蓄電池の一般的な維持補修が少なくなりました。

株大進電池は、KT(韓国通信)、KEPCO(韓国電力)、SAMSUNG、国防部などの韓国の企業、官公庁には勿論、日本、アメリカ、インド、ブラジル、クウェート、イラン等にも進出し、2012年には「輸出300万ドル達成」という成果を上げました。これからも、お客様と共に発展し続ける大進電池になります。ご声援お願い申し上げます。

YASHIMA LINEUP 1

スマートコンセント 2インチ携帯サーマルプリンタ
FX-5204PS FTP-628WSL200シリーズ 【富士通コンポーネント】



「消費電力の見える化」による
省エネのキーデバイス

iOS/Android対応2インチ
携帯サーマルプリンタ



消費電力を1W単位で測定

⇒4口のコンセントそれぞれに高分解能電力センサーを搭載し、接続機器の有効消費電力を1W単位でUSB出力します。また製品添付の簡易測定ソフトウェアにより1秒間隔でPCへの取り込みと表示が可能です。

イーサネット経由で消費電力データ出力

⇒別売のゲートウェイを接続することで、最大4台のスマートコンセント(計16口)に接続された機器の5秒間隔の消費電力や1時間間隔の電力量を保存し、イーサネット上でデータを利用可能です。

各種スマートフォン、タブレットPCからのデータを印刷(注)

⇒Bluetooth®通信でデータ印刷。iPhone®などのiOS用FTP-628WSL210#20と、その他OS(Android™等)用FTP-628WSL211#20の2機種をラインナップしています。
(注)アプリケーションソフトウェアはお客様にて作成いただく必要があります。またApple社製端末については、ご利用いただくお客様がIDP(iOS Development Program)への登録が必要となります。

堅牢、用紙交換が容易

⇒小形・軽量で、1.5mの落下に耐える堅牢性を備えたプリンタです。またイーザーローディング構造により、容易に用紙をセットすることができます。

●Bluetooth®ワードマークおよびロゴはBluetooth SIG Inc.が所有する登録商標です。●iPhoneは米国およびその他の国々で登録されたApple Inc.の商標です。●AndroidはGoogleの商標です。

YASHIMA LINEUP 2

3色表示
PF3W Series 水用デジタルフロースイッチ SMC株式会社

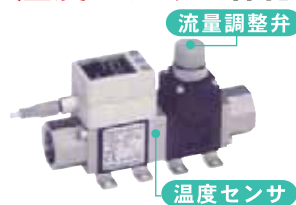


NEW 3色表示・2画面表示対応

NEW 流量レンジ:250Lタイプを追加



流量調整弁、
温度センサー一体化



分離型



塩化ビニル製
配管タイプ



●適応流体:脱イオン水(純水)、薬液等
●一体型、分離型をシリーズ化

YASHIMA LINEUP 4

産業用RFIDシステム
BIS V シリーズ BALLUFF



sensors worldwide
【バルーフ株式会社】

更なる効率化を実現する
ニュージェネレーション



最大4つのリード/ライトヘッドを搭載可能

- 13.56MHzの周波数を使用
- 多種多様なリード/ライトヘッドとデータキャリアを用意
- 世界標準のISO 14443とISO 15693に準拠
- HFだけでなくLFの読取り/書取りにも対応

Profibusによる高速で信頼性の高い通信

- 他のフィールドバスにも対応予定

IO-Linkポートによる更なる拡張性

- センサハブの接続で最大16点のI/Oを接続
- IO-Link対応のリード/ライトヘッドを接続し計5チャンネルに

優れたインターフェース

- ステータスを瞬時に判断できるディスプレイとLED
- USB2.0を介してPCからの読取り/書取り、FWのアップグレードが可能

コンパクトで堅牢なハウジング

- IP65対応のメタルハウジングを採用
- DINレールやプロファイルへ容易に搭載



YASHIMA LINEUP 3

熱硬化性 断路端子台
DN-30



株式会社 壬生電機製作所

屋外の厳しい設置環境にも対応。安全構造・信頼性能。

高電圧仕様に対応

定格絶縁電圧:AC/DC1000V
耐電圧:3500Vac×1分間
定格インパルス耐電圧:8KV

通電状態で電源回路などの
パワー負荷の切替が可能

耐溶着性、耐アーク性、接触信頼性に優れたAgNi接点を使用し、配線を外さずに電源回路などのパワー負荷の回路切替が可能です。

※本製品は、下記の開閉条件で直接、負荷が開閉(投入/遮断)できることを確認しています。
●DC250V、5A(抵抗負荷)開閉回数:50回以上(開閉頻度:6回/分)、50回開閉後の温度上昇:30deg以下、接触抵抗:5mΩ以下



焼損事故や短絡事故を未然に防止

高性能の熱硬化性樹脂の採用で、投入・遮断時のアーク発熱による樹脂の変形や溶解を防ぎます。もし、接点溶着が発生しても強制開離機構により溶着した接点を確実に引き剥がす事ができるため焼損事故や短絡事故を未然に防止できます。



耐環境性に優れた高性能の熱硬化性樹脂を採用

耐燃性、耐熱性、耐トラッキング性、耐発火性に優れた熱硬化性樹脂を本体に採用。高温/高湿下でも長期に渡り寸法や物性が安定し信頼性の高い性能が確保できます。

- 耐燃性:UL94-V0
- 耐熱性:RTI=130°C
- 耐トラッキング性:CTI≥600V
- 耐発火性:HWI≥120秒

