

# モノづくりフェア 2011展示会 ~主催: 日刊工業新聞社~

光電・変位・画像センサーにおいて最新のセンシング技術を提案する

## OPTEX オプテックス・エフエー株式会社

2011年10月3日(センサーの日)に福岡営業所を開設したオプテックスFA。中面でもご紹介しております通り、画像センサ・変位センサ・LED照明と取扱いの中、今回は三菱センサーに直接つながる変位センサコントロールユニットUQ1-01シリーズを展示会にてご紹介。

今回の新商品は!?

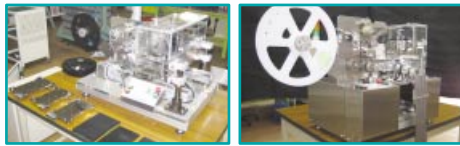


- ① 業界初: ユニット内自動処理 → CPUへの負荷なし
- ② 業界初: 本体I/O端子搭載 → 最短100 μsの高速応答
- ③ ユニット間赤外線通信 → 独自のFIRST通信で高速演算
- ④ 通信設定が不要
- ⑤ 直感操作のソフトウェア

福岡営業所開設に伴い、より細やかな対応が可能になりました!

FA・メカトロによる応用システム装置の実績・納入事例をご紹介

## YASHIMA FA テクニカルセンター



生産設備装置の設計・開発、FA化(自動化)、省力化をご検討の方、または開発、試作に困った時はお気軽にご相談ください! 低価格・短納期、可能です。

- ① お見積り依頼 ●概要書 ●簡単なスペック ●ご予算 ●納期
- ② お見積り(無料) ●お見積書作成 ●構想図面作成
- ③ ご依頼(発注)
- ④ 基本設計 ●組立図面作成 ●制御図面作成
- ⑤ 詳細設計 ●部品図面作成 ●制御ソフト設計 ●電気回路図作成
- ⑥ 組立・調整
- 納品

※モノづくりフェア後も、もちろん各種ご紹介させて頂いております。

デジタルピッキングシステムによる作業支援システムを提案する

## 積水樹脂 キャップアイシステム株式会社



### 物流現場を支援するデジタルピッキングシステム「キャップアイシステム」

物流・生産現場でのピッキング作業・仕分け作業をより効率良く行うために、弊社が開発・生産・販売を行っているシステムです。



展示会では、実際にピッキングシステムをご用意しております。

初めて導入を考えておられるお客様も、すでにデジタルピッキングシステムを導入されているお客様にも、弊社の独自開発システムにより環境をより快適にしませんか?

半導体・FPGAの設計開発サポートによるソリューションを提案・回路設計・基板実装や組込ソフトの開発を行う

## YASHIMA SEMICONDUCTOR DESIGN YASHIMA 半導体デザインセンター

### LSIが必要....

- 規格を基にFPGAやCPLDを作る
- 昔作った回路をリメイクする
- 熟練者がいなくなった
- 経験が少なく上手くやれるのか不安
- 前回設計から年月が経過して環境も変わった

きめ細かなサポートが論理回路設計の不安を払拭します。

論理回路設計に必要なスキルを身につけていただけるように「FPGA設計トレーニング」も実施しております。

お客様のベースに合わせて、ご指定の場所で実施します。トレーニング終了後もお客様をしっかりサポートします。

### 電子部品が必要....

- 新しく制御基板を作る
- 昔作った制御基板をリメイクする
- 熟練者がいなくなった
- 経験が少なく上手くやれるのか不安
- 前回設計から年月が経過して環境も変わった

部品の手配や供給から基板の作成、実装まで制御基板作成に関わるあらゆる場面でお手伝いできます。

パートナー会社が力を合わせてご支援いたします。



お任せください!

# YASHIMA REPORT

八洲産業より2011年11月までの近況報告です。

## ■メーカー個別展示会開催

9月某日、市内のお客様にてメーカー様の個別展示会を行いました。参加メーカー様5社と弊社半導体センターでの展示に、設計部・資材部さまさまざまな部署から約30名のお客様にお越し頂き、盛況のうちに終わることができました。



「うちでも展示会をしてほしい!」というお客様がいらっしゃいましたら、お気軽に弊社営業までお問い合わせください。

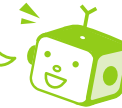


展示会を通じてもっとお客様にとって身近な存在になりたいと願っています。

## ■2012年度 内定式



来年も期待の新入社員が仲間入りします!



10月某日、来年少入社予定の内定式を行いました。この会では各自パワーポイントを用いて自己紹介をしてもらいました。大学・サークル・バイトに興味。バックパッカーで海外を旅をする方も...個性溢れる方ばかり! 新入社員となって一緒に働くのが楽しみです。

### 編集後記

### Editor's note

- ▶ 先日、友人と出雲大社に行きました! 10月は「神無月」ですが、島根ではこの月に神様達が出雲大社へ集うという事から「神在月」というので、これをよかれと色んな事をお願いしてきました(笑)。(K.K)
- ▶ 弊社で英会話サロンが行われておりますが、個人的に英会話スクールに通い始めました。最近の出来事等をみんなで英語で話しながら学んでいくスタイルなのですが、まだまだ全く行けずつい日本語を交えながらの会話になってしまってます;某通販英語CDが欲しいです。(MM)

次号は2012年2月発行予定です。

# YASHIMA SANGYO KAWARABAN

半導体・メカトロニクス・情報システム・FAソリューションプロバイダー 八洲産業株式会社

Yashima URL: <http://www.yashimasangyo.co.jp> E-mail: [sales@yashimasangyo.co.jp](mailto:sales@yashimasangyo.co.jp)

本社営業本部 ... 〒815-8529 福岡市南区大楠2-9-14Yビル2F

TEL:092-521-0761 FAX:092-531-8021

東京営業部 ... 〒110-0016 東京都台東区台東2-1-3KMセンチュリービル7F

TEL:03-5807-2303 FAX:03-5807-2304

半導体デザインセンター ... 〒815-0082 福岡市南区大楠2-9-14Yビル1F

TEL:092-524-5464 FAX:092-524-5547

熊本オフィス ... 〒861-8003 熊本県熊本市楠2-1-53

TEL:096-348-1173 FAX:092-531-8021



産業機器に密着したエキスパートであり続け、モノづくりとお客を支える

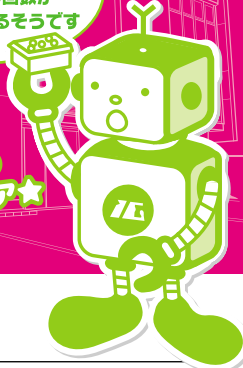
八洲産業かわらばん

# モノづくり通信

Vol.15  
2011.NOV

今回の  
ちょいピア★

納豆に含まれている  
アミノ酸と甘味成分は  
かき混ぜる回数が  
多いほど増えるそうです



## ■今回のメーカー紹介 株式会社 エニワイヤ Anywire

各種オープンネットワークに接続できる省配線専門メーカーです。

### 「OpenTerminal」

オープンネットワークの下位に接続



各種 OPEN NETWORK

AB023

AnyWire Bitty BUS

IN

OUT

### センサ省配線System

## AnyWire Bitty series

「AnyWire Bitty series」は装置内、ロボットアーム内などの省配線化を効率的に行うために開発され、各種オープンネットワークやAnyWire DB A40/A20 seriesの下位で使用することを前提としたフレキシブル・センサネットワークです。

### AnyWire Bitty series 共通のメリット・特徴

#### メディアフリー (Media Free)

高価なシールド線や専用電線の使用を強制しません。汎用の電線や既に敷設済みの予備電線など、基本的にどんな電線でも伝送できます。

汎用キャブタイヤケーブル

リンクコネクタで中継6分岐  
専用4芯/2芯フラットケーブル

伝送用スリッパリング

#### トポロジーフリー (Topology Free)

伝送ラインの分岐方式に制限がなく、幹線や支線といった考え方もありません。お客様は各ユニットをそれぞれの場所に設置した後、好きな順番に電線を繋いでいくだけで接続が完了します。

### ◆SensorLinker (センサリンク) ケーブル接続タイプ



寸法A:14×38×7.5

### ◆SensorLinker (センサリンク) M12コネクタタイプ



伝送側:M12(オス)  
I/O側:M12(メス)  
伝送側:ケーブル  
I/O側:M12(メス)  
寸法A:φ14.5×80  
寸法B:φ14.5×65

### Terminals デジタル入出力 ターミナル

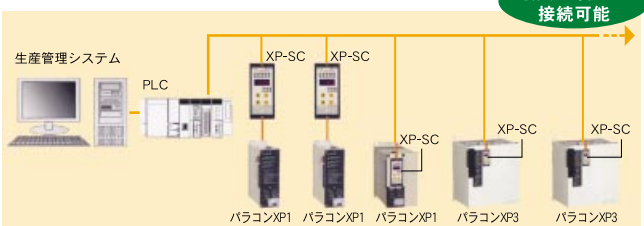
その他の関連商品等、詳しい内容は八洲産業までお気軽にお問い合わせください。

# YASHIMAラインナップ商品のご紹介

## YASHIMA LINEUP 1 サイリスタ式ヒータ温度制御ユニット 通信機能付シートキー設定器 XP-SC

東洋電機株式会社

Modbus通信で簡単に見える化!!



最大31台まで接続可能

- 1台のPLCから最大31台までのXPパラコンを通信接続可能
- 各種パラメータを統出/設定可能(自動信号、運転指令、匂配等)
- 負荷電流、電圧、電力、抵抗値、エラー情報を統出可能
- RS-485(2線式)で省配線
- Modbusプロトコルで通信
- 最大38400bpsでデータ通信可能
- RTU/ASCIIの両モードに対応

連続炉や分散している電気炉の熱コントロールに最適



## YASHIMA LINEUP 2 電力測定用デジタルパネルメータ WLD-PA

渡辺電機工業株式会社

省エネ委員会おすすめポイント

ポイントは電力量局所監視の「見える化」です!!

- POINT 1 見やすさ**
- ◆高輝度LED(文字高18mm)に弊社独自の点灯方式をプラス。
  - ◆送受電インジケータを標準装備。
  - ◆電力測定値以外に各測定要素のモニタが可能。
  - ◆電力量計測精度±1.0%FSを確保。



**POINT 2 使いやすさ**

- ◆スイッチ類は日本語表記。
- ◆使用用途に合わせた出力機能。
- ◆防塵防水構造。
- ◆配線チェック用テストモードを搭載。

**POINT 3 装着しやすさ**

- ◆本体奥寸法76.4mmの省スペース設計。
- ◆脱落防止式ネジ端子の採用。

Standard Model

スタンダードモデルながら性能・機能共に充実

●有効電力値警報 ●パルス入力 ●パルス警報  
●受電送電単位パルス出力

定価¥18,900

SDメモリモデル RS485モデル 近日発売予定

## YASHIMA LINEUP 3 エリアイメージャー Xenon 1900

Honeywell ハネウェル

バーコード読取に最適化されたカスタム・センサー：読取精度を改善

- ◆既存のAdaptus® Imaging Technology 5.5及iOmniplanar SwiftDecoder™ソフトウェア両方の革新的なデコーディング・アーキテクチャーにカスタム・センサーを組合せ、印字精度の低いバーコードに対する読取深度、読取速度、読取性能などを改善しました。
- ◆約1.8mの高さからコンクリート面に50回落下させた衝撃に耐える高い耐久性と、P41規格の強度も備えています。ソリッド・ステート・デザインを採用し、5年間の品質保証が付いているので、長期的に渡り安心して使用していただけます。



読取性能	
スキャン・パターン	エリア・イメージング(838×640ピクセルアレイ)
移動読取	610cm/秒まで(最適焦点で0.33mm UPCバーコードを読み取った場合)
スキャン角度	HD(高密度) 焦点:水平41.4°、垂直32.2° SR(標準レンジ) 焦点:水平42.4°、垂直33° ER(拡張レンジ) 焦点:水平31.6°、垂直34.4°
最小シンボルコントラスト	20%
ピッチ角、スキュー角	45°、65°
読取シンボル	汎用的な1次元バーコード、2次元シンボル、郵便コード、OCRフォント(限定的)を読取可能
保証期間	5年間

## YASHIMA Introduction of lineup commodity



## YASHIMA LINEUP 4 デジタルFlow(フロー)コントローラ iB-Flow

アイビー フロー KOGANEI 株式会社 コガネイ

- タクトタイムをデジタル設定** シリンダの作動時間を簡単設定(0.05~30秒で数値入力)。
  - セーフロック機構** ニードルが緩まない安心機構。
  - 作動時間の見える化** シリンダの作動時間を測定可能。
  - コピー機能** シリンダのシンクロ(同期作動)設定が容易。
  - 絞り開度のデジタル化** 絞り開度の数値設定が可能(0~100%)。
- iB-Flowの使用例**
- エアシリンダのタクト調整 ●複数エアシリンダの同期作動 ●真空破壊時の精密流量調整 ●イオンイザーの精密流量調整 ●エアブロー時の精密流量調整 ●ペットボトルのピンホール検査時の精密流量調整



**iB-Flowで行える3つのポイント!**

- ① シリンダの作動時間を自動調整
- ② 開度(絞り量)をデジタル設定
- ③ シリンダの作動時間を測定

手間の掛かるシリンダの作動時間調整を自動化。作業指示が明確化。(Auto Set Mode)

アナログからデジタル化によりシリンダの保守、整備全体の調整を自動で行えます。作業指示が明確化。(Open Level Set Mode)

シリンダの作動時間を測定。シリンダの保守、整備全体のタクトタイム確認に活用。(Time Measure Mode)

## YASHIMA LINEUP 5 モバイルプリンター/ラベルプリンター

三栄電機株式会社 シチズン・システムズ株式会社

三栄電機 **SM1-21** 300gを切ったコンパクト設計 大容量リチウムイオン電池搭載

超コンパクト&軽量  
ワンランク上のコンパクト設計 約295g

高速印字  
最高印字速度60mm/sec.

長持ちバッテリー  
大容量リチウムイオンバッテリーパック搭載

ペーパードロップイン  
コツいらずで用紙の装填が可能です

58mm Paper シリアル USB Bluetooth NFC Windows 電池

シチズン・システムズ **CL-S700/700R/703** MAX250mm/秒の高速印字。メタルシャーシ採用でハードな業務への利用も安心。

使い易さの追求  
フロントオープン機構で操作の全てが全面操作。設置場所も選ばず、メンテナンスや用紙補充も簡単。

リワインダー仕様  
台紙巻取りに加え、印刷物巻取りも可能なオートリワインダー・モデル(CL-S700R)を用意。

高画質印刷  
300dpiの高解像度モデル(CL-S703)もラインナップ。

スピード印刷  
高速印字MAX250mm/秒を実現。

印字速度MAX254mm/秒  
メタルシャーシ  
熱転写  
感熱

Windows対応 ドライバを御用意

省エネ委員会

高効率インバータ機の採用で大幅な省エネを実現します。

**KOBELCO** コベルコ・コンプレッサ株式会社

油冷式コンプレッサKobalion-VS

消費電力量 約49%ダウン

CO2削減効果 約105t/年間削減

電気代 約280万円/年間削減

出力 7.5~150kw

吐出空気量 (0.69~0.39MPa仕様) 1.0~26.2m³/min

吐出し圧力 7.5~11kw:0.83~0.6MPa 15~150kw:0.69~0.59MPa

85% 電力コスト

8%メンテナンスコスト

7%インシヤルコスト

(計算条件) 油冷式75kw・6000h/年 15円/kWh 10年間

## Pick Up Maker オプテックス・エフエー株式会社

今回のピックアップメーカー



本社社屋

オプテックス・エフエーは2002年、オプテックス株式会社の産業用光電センサ部門を分社化して京都市に設立。国内では食品・医薬品業界を中心とした幅広い業界における生産ラインの品質管理に使われ、海外ではヨーロッパ・アジア・北米と幅広い地域で販売されています。国内の販売ネットワークは京都本社を始め、東京・名古屋・福岡に営業所をおき、お客様の声に日々対応しています。



**SICK社との技術提携**

**世界 No.1 SICK**

**基幹技術を自社開発**

高画質センサ MV5シリーズ用に独自開発

**確かな品質管理体制**

委託先全社 ISO 9001 認証取得

\*OPTimum CPU Ver.5\*

世界No.1産業用センサメーカーSICK AG社(独)と長年にわたり強固なパートナーシップを築いています。その為ドイツの厳しい品質基準をクリアした製品を販売しています。

センサの基幹となるCPUを自社開発。こうした基幹技術の多くを自社で開発することで、高品質、低価格の製品を短期間で市場投入できるのです。

国内の協力工場に小ロットで付加価値の高い製品をまた海外の工場(中国広東省)に生産ロットの多い製品を生産委託。委託先全社がISO9001認証を取得。品質改善や生産性の向上を徹底的にサポートしています。

**変位センサ** UQ1-01

三菱電機シーケンサに直接つながる!業界初の変位センサコントロールユニット

MELSEC-Qシリーズ用変位センサコントロールユニット

- LPUへの負荷なし
- 最短100μsの高速度応答
- 独自のFtST通信で高速演算
- 通信設定が不要
- 直感操作のソフトウェア

表面にも変位センサのご案内欄があります!併せてご覧ください。

**画像センサ** CVSシリーズ

簡単操作の画像センサをリニューアル

オールインワン

カメラ・照明・コントローラ・モニタを全てコンパクトに一体化。もう大掛かりな画像システムを組む必要はありません。また、オールインワンにすることで防水性もIP67をクリアしています。

**LED照明** OPRシリーズ

輝度センサを内蔵してフィードバック制御を実現

センシングLEDリング照明

- IFALUX sensing搭載による輝度モニターとフィードバック制御
- アタッチメントレンズ採用による集光&ワイドの2way照射
- 往来比 最大33%の価格ダウンで業界最安価格を実現

**メーカーさんへ突撃インタビュー!**

福岡営業所を開設されましたが、九州の印象はいかがでしょう?

人があつたがい。食べ物おいしい。今のところ大満足です!

高間さんの営業モットーを教えてください!

自分を信用してもらうこと、お客様に安心してもらうことを心がけています。

お客様へメッセージをお願いします。

福岡天神に営業所を開設いたしました。まだまだ知名度が低いですが、実は世界的にも流通しているセンサメーカーです。九州におきましては、今まで遠方が故にできていなかった迅速な対応を心がけています。どうぞお気軽にお声をかけてください!宜しくお願いします。

ありがとうございます!

オプテックスFAの高間がお答えします!