

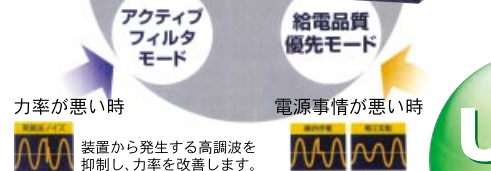
SANYO DENKI

山洋電気株式会社

省エネルギーと信頼性を両立 させたハイブリッドUPS

SUNUPS E11Aはどのような事情でもその状態に合った給電モードを自動的に選択します

- 変換効率95%を達成しました。
- 従来品に比べて変換効率が4%向上しました。(1kVAでの比較)



SANUPS E11A

まれにおこる停電や、瞬断による装置のトラブルを避けるためにはUPSが必要です。
SANUPS E11Aは今までにない省エネルギー、高信頼な無停電電源装置です。

新発売

■環境にやさしいUPS<<リチウムイオン電池搭載シリーズ>>

- 完全鉛フリーのRoHS対応設計です。
- メンテナンスフリーなのでバッテリー交換の必要がありません。(廃棄されるバッテリーの削減、及びバッテリー交換等の費用を削減できます。)

株式会社 ユタカ電機製作所

「オンラインUPSの信頼性」と「エコモードの省エネ性」を融合

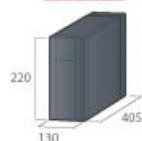


エコモード搭載 常時インバータUPS

UPS1010ST (1,000VA / 800W)

高機能を凝縮した 新タワー型UPS

約22%減
(サイズDOWN!)



UPS1010ST
700W負荷時
10分以上

◆バックアップ時間が10分
フルデジタル制御方式の進化による高効率化で停電保持時間の延長を実現しました。

◆広い入力電圧幅 & 周波数幅

入力電圧変動範囲が広いことで、バッテリー運転に切り替わる確率が減り、バッテリー寿命の劣化を防ぎます。期待寿命5年のバッテリーを搭載しているので長時間使用できます。また入力周波数範囲が広いことにより、発電機の周波数変動にも対応します。

◆ECOモード搭載

状況に合わせた運転モードに自動で切替えます。常時インバータの高い信頼性と、常時商用方式の省エネ性能を兼ね備えた今までにないECOモード方式。

UPS 特集

富士電機株式会社

消費電力を抑えてエコを考える

入力電源環境に合わせた給電モードを自動的に選択する
無停電電源装置 (常時インバータ給電方式 / 常時商用給電方式)

EX100シリーズ

- PEN102J1RT (1000VA)
- PEN152J1RT/15 (1100VA)
- PEN152J1RT (1500VA)
- PEN302J1RT (3000VA)
- PEN102J1C (1000VA)

DL3120-102JW



YASHIMA REPORT

八洲産業より2011年8月までの近況報告です。

■単独会社説明会 IN 東京



※写真は会社説明会の一場面です。話す方も聞く方もどちらも真剣な様子です。

みなさんとも真剣でした!

6月23日に、東京有楽町にある国際フォーラムにて来春卒業予定の大学生を対象に会社説明会を行いました。
弊社東京営業部の社員より商社の役割や仕事内容を説明、数百家ある弊社の取扱メーカー数に驚く学生も多く、「どの様にして覚えるのですか!?!」等多くの質問が出ました。

■暑気払いについて

7月某日、西鉄グランドホテルにて今年も暑気払いを開催致しました! 参加者は弊社社員とメーカー担当者様。
抽選大会などで盛り上がり、営業マンだけでなく、普段顔を合わせない弊社インサイド営業もメーカーさんとのコミュニケーションをとることができました。
これを気に暑い夏を乗り切ります!



■英会話サロン

近年アジアが注目される時代となり世界共通語である英語を学ぶ為、月に2回英会話サロンを社員対象で始めております。
写真はカナダ人の先生である John Paul Bartolini氏と社員です。



LET'S ENGLISH!!

編集後記

- ▶ 先日天草に行ってきました。イルカウォッチングです。たくさんいるイルカの中ひょっこりひょっこりかわいい背中がちらほら! 子供イルカです! 子供イルカが生きているのは珍しいことのように。しかし案の定酔いに襲われ...波に揺られて、気持ちいいと感じたいものです~☆(KC)
- ▶ 日射しの強いある日、バス停でぼんやりバスを待っていたら突然日傘を差し出されました。見ると70過ぎ位の上品な女性が「若い人でも熱中症になったら大変よ」と私を日傘の影に入れてくださったのです。暑い日に心が温まった出来事でした。私もこんな素敵な方を目指します。(MM)

Editor's note

次号は2011年11月発行予定です。

YASHIMA SANGYO KAWARABAN

半導体・メカトロニクス・情報システム・FAソリューションプロバイダー 八洲産業株式会社

Yashima URL: <http://www.yashimasangyo.co.jp> E-mail: sales@yashimasangyo.co.jp

本社営業本部 ... 〒815-8529 福岡市南区大楠2-9-14Yビル2F

TEL:092-521-0761 FAX:092-531-8021

東京営業部 ... 〒110-0016 東京都台東区台東2-1-3KMセンチュリービル7F

TEL:03-5807-2303 FAX:03-5807-2304

半導体デザインセンター ... 〒815-0082 福岡市南区大楠2-9-14Yビル1F

TEL:092-524-5464 FAX:092-524-5547

熊本オフィス ... 〒861-8003 熊本県熊本市楠2-1-53

TEL:096-348-1173 FAX:092-531-8021

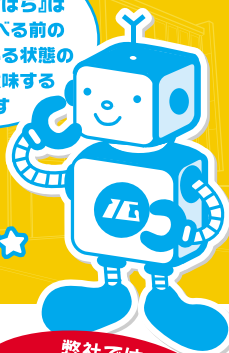


産業機器に密着したエキスパートであり続け、モノづくりとお客を支える

八洲産業かわらばん

MONO づくり通信 Vol.14 2011.AUG

『朝っぱらから』
という言葉の『ぱら』は
朝ごはんを食べる前
お腹が空いている状態
のお腹の事を意味する
そうです



今回の
ちょいピ★

弊社では
大手お客様にて
ご採用頂きました!

■今回のメーカー紹介 株式会社鎌倉製作所 KAMAKURA

ROOF FANシリーズは 涼風給気 × 最適排気



クールーフアン ルーフファン

新発想
省スペース &
ノンフロン設計
屋上から吹き下ろしができ
専用機械室も不要など、
省スペース設計。
さらにノンフロン設計なので
環境配慮にも。

クールーフアンとルーフファンを
併用した換気計画が工場・事業所に
新しい快適を実現します。

クールーフアンは、水の気化放熱を促進させる特殊な冷却エレメントを内蔵した給気装置です。
暑い外気をひんやりとした涼風に変えながら給気でき、エアコン主体の換気計画と比較してコストパフォーマンス抜群の防暑対策を実現できます。

新発想 ▶ コストパフォーマンスは抜群

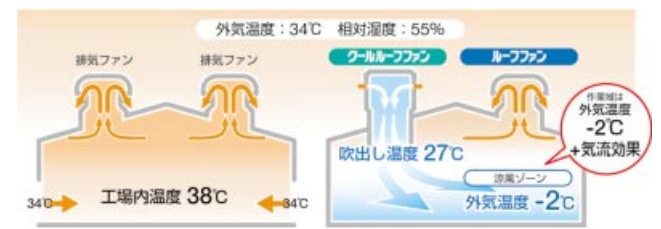
クールーフアンで電気が必要なのはファンとポンプだけ。
エアコン主体の換気計画に比べて低コストです。



新発想 ▶ 涼風と気流でこれまでにない涼しさ

■涼風でひんやり快適
クールーフアンは、水の気化放熱を利用する冷却エレメントを内蔵した給気装置。
暑い外気をクールな涼風に変えて給気します。

■大風量の気流も快適
大風量の涼風と強力な排気の組み合わせが快適な気流を形成。
気流による体感的な涼しさも作業域にお届けします。



その他の関連商品等、詳しい内容は八洲産業までお気軽にお問合せください。

YASHIMAラインナップ商品のご紹介

YASHIMA LINEUP 1 マイコン型(自然空冷タイプ) 電子除湿器 BOX DRY オーム電機株式会社

ファンレスによる無振動、無騒音、長寿命化を実現した自然空冷型の電子除湿器

- 特長**
- ◆エコ運転機能搭載
 - ◆低温下での除湿が可能
 - ◆取付が簡単
 - ◆ファンモータを使用しないので無振動・無騒音
- 用途**
- ◆制御盤の除湿
 - ◆保管庫の除湿
 - ◆多雪地帯の設備の除湿



ECO運転機能搭載!

電子冷却器 BOX COOL

- 特長**
- ◆ベルチェモジュールを使用した電子冷却器
 - ◆小型・軽量で機器への組み込みに最適
 - ◆高精度の温度制御ができ、各分野に使用可能



YASHIMA LINEUP 2 薄型プラグインタイプ 絶縁信号変換器 MTT エムティティ株式会社

DINレール取付・壁取付共用 MS3700シリーズ

特長

- ◆メンテナンス性に優れた薄型プラグイン構造
- ◆シリーズ中最多の機種がラインナップされたスタンダードシリーズ
- ◆絶縁1出力(3ポート絶縁)/絶縁2出力(4ポート絶縁)
- ◆各種特性変換器・警報設定器・演算器・PC設定型もご用意
- ◆全45機種
- ◆1点単位から多点数まで幅広い用途に

業界最長7年保証

7年保証 3年保証 1年保証

- MTTだからできること**
- 7年間の品質保証
 - 防湿コーティングを標準塗布
 - 接点部に金メッキ
 - 脱落防止端子ネジの採用
 - セラミックコンデンサの採用
 - 多回転トリマーの採用

絶縁信号変換器の情報サイト ▶ <http://www.mtt.co.jp>

YASHIMA LINEUP 3 プラスチックケース VRA SERIES IDEAL Keep in Touch 摂津金属工業株式会社 アイデア九州株式会社

モダンで優美なデザイン、人間工学に基づいて設計された機能性、他ブランドにはない優位性で高い評価を得ているケース



使用用途 リモートコントローラー、計測・制御機器、医療・実験機器、入力装置、在庫管理、販売管理、警報装置、モニタリング装置など

- 特徴**
- ◆使用用途は、データ収集の端末、入室管理・保安管理・コンピュータやデータシステムの周辺機器、計測・制御システム、医療用・研究用などの電子分野にご利用いただけます。
 - ◆通信、ネットワーク機器をより魅力的な形で提案し、家庭や職場のアイキャッチとなります。
 - ◆卓上型、壁掛型に最適なケースです。
 - ◆下カバー前後に広い凹型の接続部を設け、プラグ・ケーブルなどの装着にご利用いただけます。
 - ◆操作面は広くて平らな凹面となっており、スイッチやメンブレンシートを保護します。

YASHIMA Introduction of lineup commodity

YASHIMA LINEUP 4 グローバル商品 XVM 積層式LED表示灯

モジュール販売による自由な組合せが可能に

モジュール販売による自由な組合せが可能



取り付けタイプは4種類



簡単組み立てが可能

グローブモジュールは、位置を合わせて押し込んでひねる簡単組立です。

- CCC規格、CEマーキング(EN/IEC規格適合品)対応
 - 防塵防まつ構造IP54対応
 - 表示灯ユニットの積層、色変更が可能
 - 電球タイプの置き換えにオススメ
- 引き出し線に直接電圧をかける配線です。同じ配線のままAC100、AC200Vの電球タイプからの置き換えが可能です。

選べる2タイプ

組み立て済み完成品



YASHIMA LINEUP 5 制御システムソリューション ALGO 株式会社 アルゴシステム

アルゴシステムが提案する制御システム

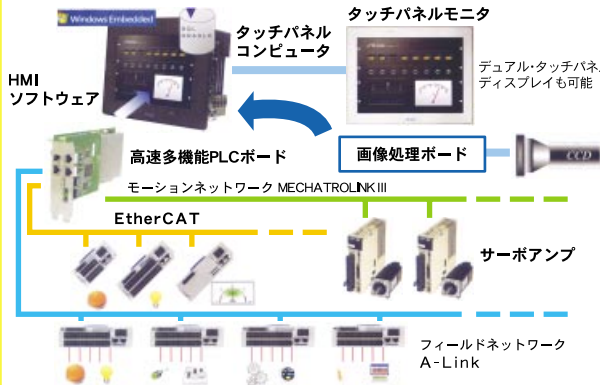
PC一台で操作から制御まで実現するシステムです。従来システムと比べ高性能、低コストを実現します。お客様の要望に応じての組み合わせ、ご提案をさせていただきます。

TOTAL SOLUTION

主な組み込み例

- ◆半導体製造装置
- ◆検査装置
- ◆工作機器
- ◆産業用ロボット
- ◆プラント監視
- ◆ビル管理

アスゴシステムのパネルコンピュータはすべてファンレス・ディスクレスで24時間365日稼働でも安心してお使いできます。



Yashima 省エネ委員会 特別価格の用意があります

TOSHIBA 東芝ライテック株式会社

E-COREのLED技術が投光器をコンパクトへ、低ランニングコストへ、変えていく。

E-CORE

消費電力・CO2排出量 約65%削減

薄形設計 長寿命 奥行き125mm 60,000時間

器具光束12,020lmの明るさを低消費電力144Wで再現。さらに60,000時間の長寿命により大幅なランニングコストを削減。また、薄形設計でさまざまな設置状況に対応します。E-COREが省エネで、機能で、LED投光器をリードします。

機種比較表	400W形水銀ランプ投光器	LED投光器
使用光源	HT-4051X	LED5-15401WW
器具設置台数	4台	4台
平均照度	27 lx	24 lx
消費電力	415 W	144 W
年間電力消費(合計)	6,640 kWh	2,304 kWh
年間CO2排出量(合計)	約2,855 kg	約990 kg
ランニングコスト(合計)	¥156,413	¥50,688
ランプ寿命	12,000時間	60,000時間

明るさほぼ同等

約65%省エネ

5倍長持ち

今回のピックアップメーカー

Pick Up Maker

株式会社テクノ菱和

株式会社テクノ菱和

～ お客様の環境パートナーをめざして～
八洲産業とともに、空気・水・熱・エネルギーなどのお客様の環境ニーズにお応えします

産業用のクリーンルームをはじめとした空調・給排水衛生設備の設計施工、メンテナンスまで一環して提供する環境のトータルエンジニアリング企業です。省エネ・環境関連の商品開発も手がけ、お客様の生産性向上に向けたご提案や省エネコンサルも行っていきます。

会社概要

- ◆設立: 昭和24年12月23日
- ◆上場: 東証二部
- ◆本社: 東京都豊島区南大塚2-26-20
- ◆九州支店: 福岡県福岡市中央区大名2-12-12
- ◆資本金: 27億4,680万円
- ◆売上高: 449億8,300万円(平成22年度)
- ◆従業員: 678名(平成23年3月31日現在)
- ◆ホームページ: <http://www.techno-ryowa.co.jp>

主なソリューション

- 空調システム
- クリーンシステム
- リニューアル/メンテナンス
- 省エネルギー/環境対策



施工例(ヤマハ鹿児島セミコンダクタ様)



低温排熱利用気化式加湿型空調機(ECOWET:エコウェット)

半導体、FPD製造工場の温湿度制御が求められる産業用空調において大きな省エネルギー化ならびにCO2削減の効果を発揮しています。社団法人日本機械工業連合会より「優秀省エネルギー機器」として表彰されました。

エネルギー使用量(従来方式比) **57%削減**

CO2排出量(従来方式比) **53%削減**

ランニングコスト(従来方式比) **53%削減**

主な開発商品

クリーンルーム用イオナイザー

イオナイザーの製品開発・販売・設置を行っています。静電気対策について、測定からご提案まで対応します。



エネルギー「見える化」サービス (R-Second Sight: アールセカンドサイト)

安価に素早く、短期的な電力計測に対応します。日経産業新聞に記事が掲載されました。(2011年6月17日)



メーカーさんへ、突撃インタビュー!

Q 御社の他社に負けない?ここが一番? (PRポイント)を教えてください

A 自社でアフターメンテナンス部門を抱えており、九州エリアには、福岡(支店)、佐賀、大分、熊本、鹿児島に営業所があります。各営業所にはサービスマンが常駐し、即、お客様の要望に応じられることです。

Q 林田さんの営業経験で嬉しかったことをお聞かせ下さい

A まだ若い時(30年前くらいですかね?年が1/10しゃうかな...)に、飛び込み営業で新規のお客様を訪問しましたが、初めはけんもほろほろの扱いでしたが、ある時、そのお客様からそれくらいしつこくないと仕事を任す気になれないと言われ受注出来たことです。今も営業をやっているのは、その時のベスがあったからだと思います。

Q 林田さんの座右の銘・好きな言葉を教えてください

A 座右の銘は『一期一会』、好きな言葉は『気持ちで負けるな』

ありがとうございます!

