

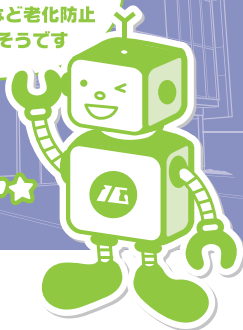
八洲産業かわらばん

MONO

づくり通信 Vol.13 2011.MAY

ウォーキングは健康に良いだけではなく、足から脳細胞へ刺激が伝わり、認知症予防など老化防止にもなるそうです

今回の
ちょいピア☆



■今回のメーカー紹介 **ダイキン工業株式会社**



使いやすさと環境性を コンパクトサイズに凝縮

スポットエアコン クリस्प 床置スリム・直吹形

■標準タイプ

1人用

新冷媒R407C採用

SUASP1DS (单相100V)

SUASP1DT (3相200V)

冷房能力 2.2/2.5kw

●外形寸法：H1050mm W430mm D390mm

●質量：43kg

取付可能主要別売品

●延長ダクト ●2口吹出口

●排気ダクト

運転可能周囲温度
25℃ ~ 45℃



スポットだから
開・即・特・急!

弊社では特別価格
にてご用意できます

リトルドレン
シリーズ

排水処理
サイクルを延長化。

- 4輪可動
キャスター
- 吹出口手動
回転可能
- 風量2段切換
- リトルドレン
機能

■自動首振タイプ

1人用

新冷媒R407C採用

SUASP1CS (单相100V)

SUASP1CT (3相200V)

冷房能力 2.2/2.5kw

●外形寸法：H1050mm W420mm D430mm

●質量：47kg

運転可能周囲温度
25℃ ~ 45℃

作業効率を高める スーパーリトルドレン

ドレン排水処理は約3週間に
1回の手軽さ

発生したドレン水を凝縮器の冷却にも利用する仕組みで、ドレン水の溜まりが少なく、タンクも小型化。

排気自在
ダクト
標準装備

スーパー
リトルドレン
シリーズ



Windows7対応 シェアNo.1 国内唯一のトップメーカー



株式会社 ワコム



The Power To Innovate™

ECAD dio 2011

HARNESS+ ハーネス図と製品情報を統合するフラッグシップライン

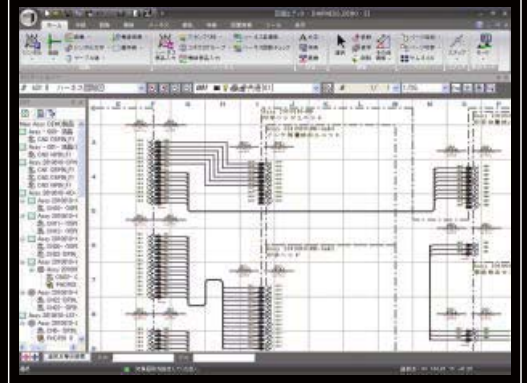
「コネクタ間の分岐が複雑」「1台の装置で数多くのハーネスを使用」「製品設計はチームで分担」などのケースや、設計変更においてもハーネス設計を効率良くかつ正確に行うことができます。

- ハーネス回路図設計
- ハーネス図作成及び各種帳票作成
- 流用設計

株式会社 ワコム ソフトウェア営業本部

〒164-0012 東京都中野区本町1-32-2/ハーモニータワー21F
お問い合わせ/資料請求は下記番号にお願い致します。

- 東京支社 TEL:03-5309-1517
- 大阪営業所 TEL:06-6374-4707



<http://cad.wacom.co.jp>



MITSUBISHI インバータ教室 IPMモータ制御

FREQROL-F700P MM-EFS

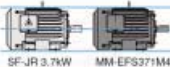


Question 1

今話題のIPMモータMM-EFSはどこがすごいの？

なんといってもモータの損失が少ないんです。
それに三菱汎用モータからの置換えも安心です。

従来の「MM-EFシリーズ」に比べ、モータの損失（鉄損と一次銅損）をさらに低減し、**効率を向上**しました。効率が高くなることで省エネにとっても役立つんです。さらに、55kW以下の三菱汎用モータ（SF-JR/SF+SRシリーズ（4極））と**同一枠番**だから、取付け互換があり置換えも簡単にできます。



すばらしい!



Question 2

汎用インバータF700PでMM-EFSを使うにはどうすればいいの？

とっても簡単。IPMパラメータを1つ設定するだけなんです。

パラメータ **IPM** を「12」(MM-EFS)に設定するだけでIPMモータ制御ができるんです。IPMモータ駆動する時に設定変更が必要なパラメータを一括して自動設定してくれます。(IPMパラメータ初期設定)
IPMモータ制御を設定すると、操作パネル(FR-DU07)のP.RUNが点灯して、確認できるようになります。

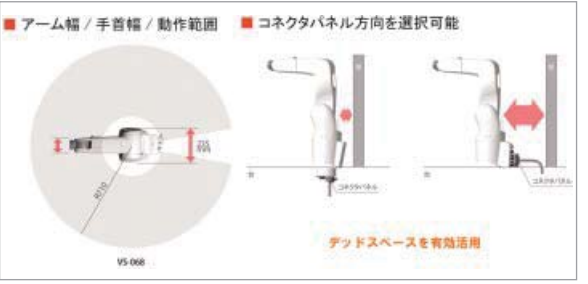
YASHIMAラインナップ商品のご紹介

YASHIMA LINEUP 1 垂直多関節ロボット | VSシリーズ VS-068/VS-087



COMPACT ~機能と美しさを追求したスリムデザインロボット~

- アーム最大幅は235mm
- コンパクトボディで広い動作範囲を実現
- コネクタパネル方向を使い方に合わせて選択可能



HIGH SPEED

~クラス世界一の高速性能。生産性の大幅アップを実現~

P&P・合成最大速度		
	VS-068	VS-087
F&P 時間 [sec]	0.33	0.36
1kg の場合 (実測)		
合成最大速度 [mm/sec]	11.000	

YASHIMA LINEUP 2 循環液温調装置 サーモチラー | HRSシリーズ



コンパクトタイプ 省スペース
両サイド壁面密着設置が可能
軽量 40kg

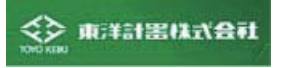
電源はワールドワイドに対応可能
●単相AC200~230V (50/60Hz)
●単相AC100V (50/60Hz), AC115V (60Hz)

- 便利な機能**
- タイマー運転機能
 - 液面低下検知機能
 - 停電復帰運転機能
 - 凍結防止運転機能
- 容易なメンテナンス**
- 工具レスでフィルタのメンテナンスが可能
- 自己診断機能と点検画面**
- 35種類の個別アラームコード
- 通信機能**
- シリアル通信 (RS232C, RS485) および接点入出力 (出力3点、入力2点) を標準装備



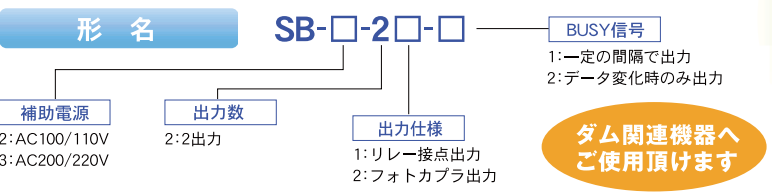
冷却能力 (60Hz) :
1300W/1900W/2400W
温度安定性 : **±0.1℃**
設定温度範囲 : **5~40℃**

YASHIMA LINEUP 3 シンクローデジタル変換器



特長

ZERO 調整、SCALE 調整、EL 設定は、前面パネルで行なうことができます。極性有/無、0%ホールド、上限ホールド、EL 加算などの機能を内蔵しています。オプションで、リニアライザ (折線演算) 機能を内蔵することができます。出力は、リレー接点出力、フォトカプラ出力のどちらかを選択できます。



YASHIMA Introduction of lineup commodity



YASHIMA LINEUP 4 高いノイズ減衰力と性能 ノイズ防止トランス TOYOZUMI



ノイズ防止トランスNRは、必要な周波数帯域はそのままに、ノイズ部分のみを取り除きます！

導入をお考えのお客様へ
評価用に貸し出し致します。ノイズにお困りの際は、ぜひお試しください！

- NR11シリーズ 標準在庫**
- NR11-100A (入出力 100V/100V 100VA)
 - NR11-300A (入出力 100V/100V 300VA)
 - NR11-500A (入出力 100V/100V 500VA)
 - NR11-01KE (入出力 100V/100V 1kVA)

- NR21/22シリーズ 受注生産品**
- 入力電圧 200V/出力電圧 100V 容量 100VA~1kVA
 - 入力電圧 200V/出力電圧 200V 容量 100VA~1kVA

YASHIMA LINEUP 5 文字検査・コードリーダー シャープマニファクチャリングシステム株式会社



文字、コードの同時検査も可能

IV-R100 文字もコードも、おまかせ

検査サンプルを撮像し、操作画面にタッチするだけ。専門知識がなくても自動設定。

文字検査画面例

消費期限 11. 7.25 製造所固有記号 SMS

文字OK

文字NG

インクジェット文字、ドット文字にも対応

読み取りコード例

Data Matrix, QR, GS1 DataBar, JAN/Code39 など

YASHIMA LINEUP 6 フットスイッチ | SFVA-1Wシリーズ 国際電業株式会社

頑丈なアルミ合金ダイカスト製

薄型で踏み易い堅牢タイプのSFVAシリーズに防水タイプが新しく仲間入り!!
使用環境機器に適應した、2タイプをご用意しました。

- 安心の防水タイプ**
IPX8相当
- 安心の堅牢設計**
荷重強度: 1960N/min
- 踏み易い構造**
薄型で疲労感を抑えたバック踏み構造式
- 低電圧微小電流にも対応**
シーケンサなどの制御入力信号操作スイッチとしても使用可



今回のピックアップメーカー Pick Up Maker

IDEC IDEC株式会社



IDECグループのスイッチ事業は、幅広いラインナップと高い品質をお客さまに評価頂き、国内約40%とトップシェアを誇っています。グローバルでスイッチシェアNO.1を目指すことを目標に、まず国内シェアのさらなる拡大を目指します。その他の製品においても「安全関連製品」「LED照明関連製品」が特に伸長しております。

沿革

- 1945年和泉商会創業。電気器具の小売、卸売業開始。工業用操作スイッチ・表示灯・端子台などの生産・販売を開始し、制御機器メーカーの基礎を築きました。
- 2000年、スーパーLED搭載押ボタンスイッチ・表示灯およびスーパーLED球が(社)日本機械工業連合会会長賞を受賞しております。
- 2005年11月、創業60周年を機に社名を「IDEC」へと変更し、シンボルマークも変更致しました。白抜き「I」と隣接しているアイデックレッドの「I」は人と人とのつながりを象徴しています。
- 2008年、全館LED照明を実現したIDEC SALES OFFICEの開設(右上写真)。

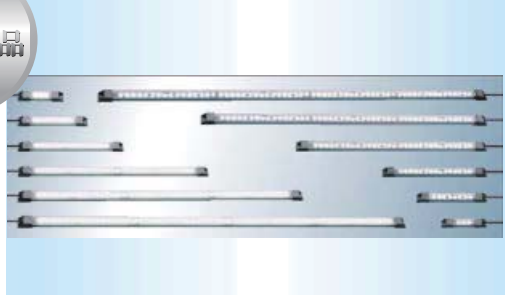
HG3G プログラマブル表示器



注目製品

タッチパネルのHG3G (8.4インチ、10.4インチ) を発売致しました。高輝度LEDバックライト採用での明るさが自慢です。SDカード、USB、Ethernet、オーディオ出力も標準装備。

LF1B-N LED照明



LF1Bシリーズへの追加機種です。照度は従来のLF1B形から約20%アップ。長さを830mm・1080mmタイプを追加。保護構造はIP65。

※その他、制御機器関連、防爆・防災関連機器製品等の取扱をしております。

メーカーさんへ突撃インタビュー!

Q ここだけは譲れないという御社ならではのPRポイントはありますか?

A 産業用スイッチにおいて、幅広いバリエーションを有しています!!操作スイッチだけでなく、非常停止押しボタンスイッチや安全スイッチ、デザイン性を重視したフラッシュシールドスイッチなど新たに切り揃え、約15万アイテムのご紹介できるところが自慢です!お客さまのニーズにきめ細くお答えできると考えております。

Q 梅木さんの休日の過ごし方を教えてください

A 4月に福岡に異動してきたばかりで、福岡の道が全く分からない状態です。道を覚えるために福岡市内を車でウロウロしています。今一番ほしいものはカーナビですね。

Q IDECさんの今後の意気込みをお願いします

A 現在国内40%のスイッチシェア率を60%へ目指してがんばります!

ありがとうございました!

IDECの梅木がお答えします!