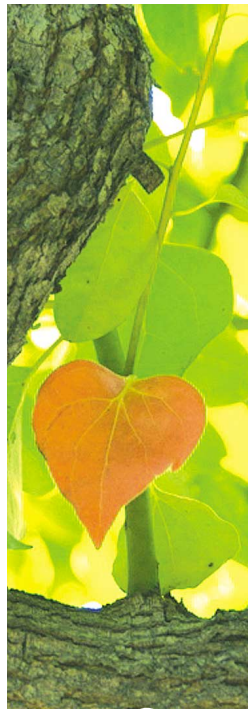


YASHIMA REPORT

八洲産業
近況報告

八洲産業の2009年9月から12月までの近況報告です。



REPORT

■在庫メーカーのご紹介

弊社には以下のメーカーがごいます。詳しくはお気軽にお問合せください。

【(株)大東通信機】 ●ヒューズ	【TDKラムダ(株)】 ●電源 ●ノイズフィルター	【(株)パトライト】 ●LED表示灯 ●回転灯
【山洋電気(株)】 ●ファン ●プラグコート ●フィンガーガード	【岡谷電機産業(株)】 ●サージキラー ●サージプロテクター	

■デジタル表示ユニット メンテナンスでお困りの方へ

M35000シリーズ

(24V単一電源、文字高15mm、赤表示)
B & O RT-6000、Rシリーズ同等品

■在庫70桁(2009年11月現在)
(文字高25mmも11桁 在庫あり)

■問い合わせ先:東京営業部
営業・大山宛:03-5807-2303



■ザイリンクスセミナー2009 第2弾ご報告

- 10月26日(月) ベーシックVerilog HDL記述コース
- 10月27日(火) FPGA設計導入コースを二日間に亘り行ないました。



※写真は前回の今年1月開催の様子です

今回は女性のトレーナーの方に講義して頂きました。来年もセミナー開催予定しておりますのでぜひ皆様のご参加お待ちしております。

編集後記

- ▶ 先日コタツを出しました！寒い外から帰って入るあの温さは格別ですが、そのままウトウトなんてこともしばしば(苦笑)手洗いうがいの励行+こたつでのうたた寝に気がつけばインフルエンザもこわくない(!?) (K.K)
- ▶ 運動不足を自覚しているので、最近なるべく歩いています。さらに身体が固いのでストレッチも少しずつですが始めました。ちょっと伸ばしただけであちこち痛いです…。重症ですね:三日坊主にならないよう頑張って続けて半年後には…どうなっているでしょう? (笑) (M.M)

次号は2010年3月発行予定です。

Editor's note

YASHIMA SANGYO KAWARABAN

半導体・メカトロニクス・情報システム・FAソリューションプロバイダー 八洲産業株式会社

Yashima URL: <http://www.yashimasangyo.co.jp> E-mail: sales@yashimasangyo.co.jp

本社営業本部 ... 〒815-8529 福岡市南区大楠2-9-14Yビル2F
TEL:092-521-0761 FAX:092-531-8021

東京営業部 ... 〒110-0016 東京都台東区台東2-1-3KMセンチュリービル7F
TEL:03-5807-2303 FAX:03-5807-2304

株式会社Wシステム ... 〒815-0082 福岡市南区大楠2-9-14Yビル1F
TEL:092-524-5464 FAX:092-524-5547

熊本開発センター&営業所 ... 〒861-2202 熊本県上益城郡益城町田原2081-28 熊本テクノリサーチパーク内
TEL:096-287-5105 FAX:096-287-5106

※2009年12月に移転致します。詳細は別途ご連絡致します



産業機器に密着したエキスパートであり続け、モノづくりとお客を支える

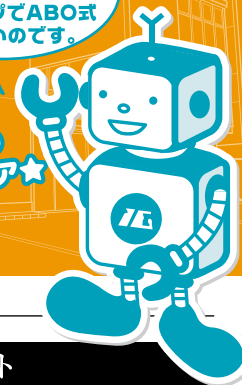
八洲産業かわらばん

MONO

づくり通信 Vol.7 2009.DEC

猫の血液型は93%がA型!
犬の血液型は9つの血液タイプでABO式ではないのです。

今回の
ちょいピア★



■今回のメーカー紹介

ゲンコツ・ロボット 小型高速組み立てロボット

FANUC 軽量・コンパクト 高速組み立てロボット FANUC Robot M-1iA



■特長/FEATURES

- 軽量、コンパクトな機構部は狭い場所にも手軽に設置できます。また、自由な傾斜角で設置できます。
- ユニークなパラレルリンク機構により、俊敏な動作を実現しました。
- スタンド部は分離、反転できます。機械への組み込みが容易です。
- iRVision(内臓ビジョン)のカメラを機構部に内臓可能です。
- 最新のR-30iA Mate制御装置により制御され、最新のロボット制御機能を使用することができます。

用途に応じて2種類のタイプが選択可能です

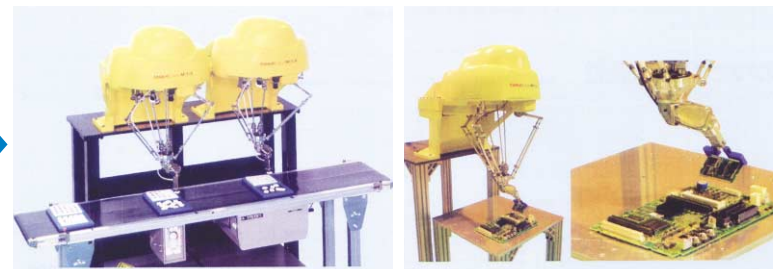
FANUC Robot M-1iA/0.5A

手首3軸(ロボット合計6軸)タイプです。手首先端の向きを自由に変更でき、組み立て作業に適しています。

FANUC Robot M-1iA/0.5S

手首1軸(ロボット合計4軸)タイプです。手首先端は3000度/秒の高速回転でピッキング作業に適しています。

M-1iA アプリケーション例 Application system



●M-1iAによるキーボード組み立て
Key board assembling by M-1iA

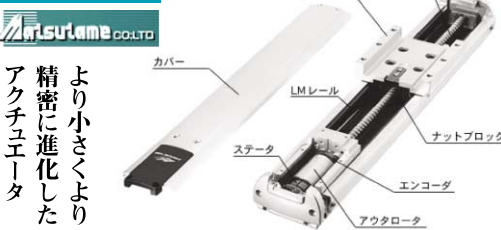
●M-1iAによるプリント板の実装
Print circuit assembling by M-1iA

用途に応じたアプリケーションを提案をさせていただいております。詳しくは八洲産業までお気軽にお問合せください。

YASHIMA ラインナップ商品 のご紹介

YASHIMA
Introduction of lineup
commodity

YASHIMA LINEUP 2 スーパーFA KMシリーズ



- 業界初のアウターローター・ACサーボモータを専用に開発し搭載。これにより高出力と低コストを両立しました。
- モータとボールネジを直結することで(カップリングの廃止)全長が短く、軽量コンパクトになりました。
- 高精度(繰返し位置決め精度±0.01mm)、高剛性高タクトを実現しました。
- 200Wモータ搭載タイプ。最大可搬質量80kg・最大速度1330mm/sec実現。

YASHIMA LINEUP 4 低電圧高効率コロナ帯電式 小型静電ハンドガンHB-X



コスト低減と
環境改善を実現!

VOC排出量を
約40%削減

作業者への跳ね返りが
大幅に削減

エアスプレーガンと
同等のハンドリング

塗料使用量を約39%削減

今回のピックアップ製品以外にも新しい製品・特殊な製品のカタログを随時ご用意しております
気になる製品等、是非お気軽にお問い合わせください

YASHIMA LINEUP 1 パッケージオイルフリーベコン インバータ制御 Vタイプ

株式会社日立産機システム

業界初

オイルフリー式
だから省エネ、
クリーンエアー



レシプロ機 業界初のインバータ制御

インバータ制御パッケージオイルフリーベコンVタイプは、スクルー機では一般的になりつつあるコンプレッサのインバータ制御を業界で初めて実現したレシプロ機。レシプロ機だから、増速回転させずに0.59MPaの圧力一定制御時、吐出し空気が約15%もアップします。(6.5kW・最高圧力0.93MPa時比較)

- 圧力一定制御だから、必要な空気を必要な圧力で供給できます。
- インバータが自動で回転数を制御するから、大幅な省エネが図れます。

YASHIMA LINEUP 3 LFシリーズ LED照明ユニット

40,000時間以上の長寿命を実現、メンテナンスフリーです。
●求められる照度を
実現可能
光学設計の最適化により、
業界最高クラスの照度



- 高効率な電源回路
低発熱の電源回路を実現
- グレア対策にも配慮
照光部表面は透明仕様以外に
拡散仕様も準備。眩しさや
映り込みに配慮
- 優れた放熱構造
発生した熱をボディに効率的に伝え、
放熱効果を最大限引き出します。

使用環境に応じ、多彩なバリエーションにてご提案いたします。

YASHIMA LINEUP 5 動き自在、7軸“腕”ロボット プレスト MR35/50

NACHI

●より複雑な動作を
可能にする7軸構造を採用
これまでの6軸構造では実現できな
かった狭いスペースや障害物のある
場所でのロボット適用が可能に!

●高い環境適応性能
標準で本体、手首共にIP67に対応。
様々な環境でロボット化による生産
性向上。

■MR50を適用したローディングシステム例
マシン正面の
スペースを確保!
保守作業性抜群!



変幻自在

今回のピックアップメーカー

Pick Up Maker

■タッチパネルメーカー:発紘電機

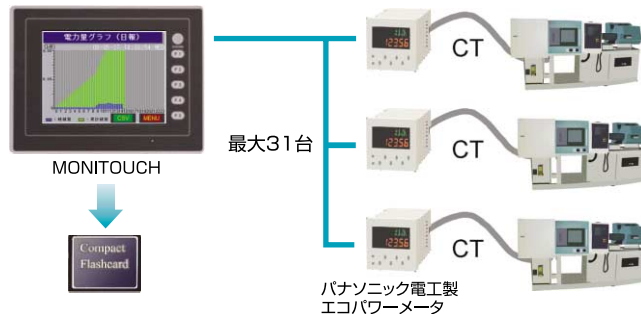
発紘電機は石川県白山市に本社があり、全国7ヶ所に営業を開設。昭和63年に始まり他メーカーに先がけ、タッチパネル(モニタッチ)を販売開始。現在は8世代目のV8シリーズまで展開中。モニタッチは生産現場を知り尽くした企業ならではのノウハウが凝縮されています。また、自社工場を持っており、その運営で蓄積したノウハウを、お客様のシステム構築にフィードバックします。さらに生産機器を使いこなすメーカーの立場で厳選吟味した製品を、自信を持ってお届けしております。



◆作画講習会も定期的に行っております。詳しくは発紘電機HPにて
<http://www.hakko-elec.co.jp/>
メーカー営業との2人3脚で取り組んでおりますので安心してお問い合わせください。

MONITOUCH V8 Series 工場のエネルギーの“見える化”を実現!

産業部門のエネルギー消費は、全体の約45%を占めており、地球温暖化問題への対応も 求められる状況において、省エネルギーへの取り組みの重要性は今後一層高まります。



CFカード、USBメモリにデータをバックアップすることで、PCでのEXCELデータ移行などが簡単に行えます。

モニタッチができるまで



開発・設計

基本プログラム開発からGUIなど画面編集エディタの開発、機構設計まで、一貫して行っています。



製造

多品種少量、変種変量に対応した生産ラインを構築しています。



品質管理

製造プロセスを通じて品質をつくり込むとともに、各種検査を精密に実施。ご満足いただける品質を保证する体制を整えています。



販売・技術サポート

モニタッチは、代理店等を通じて世界各国の生産現場へ供給されています。またPLCとの接続や作画支援など技術サポートの体制も万全です。

機能イメージ

一括表示

複数台接続されたエコパワーメータの各測定値を一覧でモニタ表示。



積算電力表示

日積算・月積算・年積算表示で、時間帯別の使用電力が一目で確認できます。

