

# YASHIMA REPORT

八洲産業の2008年7月から9月までの近況報告です。

八洲産業  
近況報告



# REPORT

## ■モノづくりフェア2008 出展致します!! (2008年10月)

▶製造業の知性と技術を集結し、人と社会の豊かな未来を創造する・モノづくりフェア2008

■会 期:2008年10月23日(木)~25日(土)  
AM10:00~PM5:00 (最終日はPM4:00まで)

■会 場:マリンメッセ福岡

■主 催:日刊工業新聞社

■入 場 料:1000円

弊社小間ナンバー[E-18]

### ●出展メーカー

ヴィジョン社(英国)

▶人間科学に基づいた**外観検査システム**、**非接触測定システム**のトップメーカー  
**シマテック**

▶LED照明器・自動検査装置など**画像処理**のトータルパートナー

**積水樹脂キャップアイシステム**

▶人・物・情報をやさしく美しく結ぶ**デジタルピッキングシステム**の専門メーカー

## ■5S始めました!! (2008年6月・5S委員会発足)

### ●5Sとは?

▶整理(SEIRI)・整頓(SEITON)・清掃(SEISOU)・清潔(SEIKETSU)・躰(SHITSUKE)の頭文字の5つのSを表しています。お客様のご満足を求めるため、一歩でも信頼される企業を目指すためこの基本**5S活動**を一つの手段としていきます。

当たり前の[5S]ですが何より奥が深い[5S]さらなる今後の八洲産業の活躍にご期待ください!

### ■編集後記

Editor's note

▶入社して初めての秋が来ようとしています。秋といえば涼しくなって過ごしやすい季節なのですが天候などおかしくなって秋とあまり感じることができないのが寂しいです。学生時代田舎の佐賀ではしみじみおばあちゃんのように紅葉を眺めていました(笑)自転車で紅葉を探しに行くのも良いですね☆(K.C)

▶今号からリニューアルして発刊することになりました「MONOづくり通信」。お客様にとって八洲産業が親しみやすい会社という印象を持って頂けるような、かわら版を目指しますので宜しくお願い致します。(M.M)

次号は12月発行予定です。

## YASHIMA SANGYO KAWARABAN

半導体・メカトロニクス・情報システム・FAソリューションプロバイダー 八洲産業株式会社

Yashima URL: <http://www.yashimasangyo.co.jp> E-mail: [sales@yashimasangyo.co.jp](mailto:sales@yashimasangyo.co.jp)

本社営業本部 ... 〒815-8529 福岡市南区大楠2-9-14Yビル2F TEL:092-521-0761 FAX:092-531-8021

東京営業所 ... 〒110-0016 東京都台東区台東2-1-3KMセンチュリービル7F TEL:03-5807-2303 FAX:03-5807-2304

株式会社ワイシステム ... 〒815-8529 福岡市南区大楠2-9-14Yビル1F TEL:092-524-5464 FAX:092-524-5547

産業の発展をリードする八洲産業かわら版

# モノづくり通信

Vol.2 秋号  
2008.SEP



### ■今回のメーカー紹介

ソフトなデザインとタッチ感



人にTouch 世界にTouch  
**Sunmulon**

## KC小形ライトスイッチ

高さ18mmの微少負荷に強い高信頼性プリント基板実装型スイッチです

- 10mmと□12mmの2種類のボタンサイズを持つ基板取付専用タイプのライトスイッチです。
- 高さは18mm、照光、タッチ感も同じです。2種類のボタンサイズを併せて使うことでパネルデザインに統一感が生まれます。
- R面仕上げのコーナーなど細部の形状までこだわったデザインです。
- ボタンやフィルターの材質に光拡散樹脂を使用するなどやさしく柔らかな照光で高級感のあるイメージを演出します。
- ソフトなタッチ感を実現したツイン接点採用の高接触信頼性スイッチです。
- 微少負荷に強く、最小負荷DC1.5V、10μAより使用可能です。
- オプションの化粧ラウンジを使用することでパネルデザインの幅が広がります。
- 実装時のフラックス侵入防止や埃の侵入防止に優れた構造です。

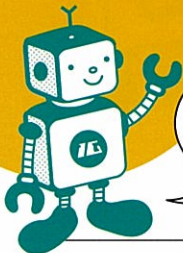
その他超小型ライトスイッチ

『EH-Gseries+FLAT』もあります。

お気軽に  
お問合せください



# 秋の ラインナップ商品 のご紹介 >>



八洲産業は約500のメーカーを取扱っており、産業機器の専門商社として高い信頼を得ています。その中で今号では5つの製品をピックアップしました。

## YASHIMA LINEUP 2 カラーラベルプリンタ

**Canon** | LX760 LX760RF/LX740

速い。美しい。コストが安い。ラベル供給の即戦力

物流 / 現品ラベル

商品表示ラベル

棚札 / 値札

RFIDラベル LX760RFのみ対応

ラベルのプリントオンデマンドでビジネスに“効果アリ”!



## YASHIMA LINEUP 4 新型リング照明器

LED ILLUMINATION COMPANY  
**SHIMATEC**

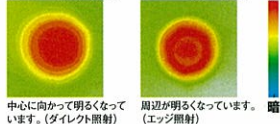
**LZD series**

LZD-30/LZD-50/LZD-70/  
LZD-90/LZD-120

照明に取り付いたレンズの位置を調整することにより  
**照射角度が変わる**

レンズ高さ調整ごとの照射光の変化状態

■レンズを下げて撮影 ■レンズを閉じて撮影 明



用途

- 基板検査 ●液晶、基板のアライメント
- 電子部品検査
- コード(二次元、バー)、文字読み取り
- 半導体部品検査 ●薬品、パッケージ検査

## YASHIMA LINEUP 1 省エネ「見える化」

**Panasonic**

**KW4M**

AKW5111 (本体)

eco ideas



電力量、電圧、電流データの

「見える化」が経済価格で実現可能



計測項目

- 瞬時電力 ●積算電力量 ●電流/電圧
- 電気料金 ●負荷時間 (ON/OFF時間)

KW Monitor Webサイトから無償でダウンロード  
<http://www.mew.co.jp/ac>

## YASHIMA LINEUP 3 パイプラック用アンサーキット Fタイプ



生産ラインのピッキング業務の改善に

外形寸法 (突起部除く)

3 桁: 169×38×24mm

1桁・桁なし: 144×38×24mm

特許・意匠  
出願中



- セル生産など**配置変更の多い生産ライン**に最適です。
- パイプ棚への取付は日頃お使いの六角棒レンチ1本でOKです!**
- 独自の取付構造により、**配線ケーブルが前面から見えない**ため意匠性に優れます。
- ピッキングの邪魔にならないように**可能な限り突起のないスリムなデザイン**です。

## YASHIMA LINEUP 5 非接触測定顕微鏡

**Vision**  
ENGINEERING

**ホーク300**

様々なニーズに対応できるフレキシブルな高精度測定システム

画像測定

画像測定 (VED) でスピーディな測定  
コントラストの高い部品、パッチのルーチン測定、視野内のみ測定に最適

光学測定

ワンオフ パーツの高精度測定  
コントラストが低く、エッジの検出が難しい部品や同時に外觀検査が必要なアプリケーション



- 高い繰返精度 (XYZ) ■最新のデータ処理装置でスピーディな演算
- 特許の光学像で容易にエッジを検出 ■高精度検出ステージ

今回のピックアップ製品以外にも新しい製品・特殊な製品のカタログを随時ご用意しております。

是非お気軽にお問合せください。