

製品案内

Products

RM200 Module (最大32軸)

RMC200は、RMC70及びRMC150の主な機能をサポートし、更に下記新機能も兼ね備えています。

- 機能キー … CPUモジュール内の取り外し及びアップグレード可能な機能キートークンで、お客様の制御ループの数を決められます。
- 高分解能アナログ入出力 … 18ビットです。
- 制御周期時間 … 最小制御周期時間は250 μ sec.で、より多軸、ロードセルの負補正ファクター、多数のフィードバックフィルタタイプに対応しています。



RMC200

RM150/151 Module (最大8軸)

RMC75 Base Module (最大2軸)

それぞれ、RMC200と同様に、通信、I/O仕様を持ち、2軸の圧力/力制御も可能なので8軸までの複数軸の同期制御が実現できます。

お客様のアプリケーションのご要望をお知らせください。

RMCコントローラをお使い頂くことで、デルタの柔軟でかつ容易に使えるどのサイズにも対応した流体パワーモーションシステムのノウハウに触れ、その良さを必ずや感じて頂けます。



RMC150

Voltage-to-Current Converters

サーボ弁を制御するため電圧ドライブを電流ドライブ出力に変換するように設計されています。

VC Converter	Features
VC2124	2-axis, Power Supply: 24VDC
VC2100	2-axis, Power Supply: +/-15DC
VC2100-HS	2-axis, Power Supply: +/-15DC, High-Speed



RMC75

Communication

工業、電気、油圧、空圧用のすべての主要なPLCと通信します。

- EtherNet/IP, PROFINET, PROFIBUS, Modbus (TCP) CSP, FINS
- Serial RS-232/422/485, DF1, etc.

会社概要

Company Profile

デルタコンピュータシステムはモーションコントローラ、カラーセンサーとその他の工業制御のメーカーで、産業の広い範囲に高性能の自動化ソリューションを提供します。

私達は、デルタ社のモーションコントローラを複数の試験に簡単に導入することができました。そして、現在、私達は高品質製品を航空宇宙産業に納入し続けることができていると確信しています。 Gary Burdorf "Helicopter Technology Company," Principal and Chief Engineer

製造メーカー

DELTA
COMPUTER SYSTEMS

Delta Computer Systems, Inc.

1818 SE 17th Street Battle Ground, WA 98604, USA
Phone: (01) 360-254-8688 www.deltamotion.com



販売会社

やしま
八洲産業株式会社

半導体・メカトロニクス・情報システム・FAソリューションプロバイダー

八洲産業株式会社は国内・海外 800社のFAメーカーの代理店/販売店です。
http://www.yashimasangyo.co.jp/ sales@yashimasangyo.co.jp

本社営業本部

〒815-8529
福岡県福岡市南区
大楠2-9-14
TEL:092-521-0761
FAX:092-531-8021

東京支店 東京営業部

〒101-0032
東京都千代田区岩本町2-4-3
太陽生命神田ビル10F
TEL:03-5822-1860
FAX:092-531-8021

広島営業所

〒730-0022
広島市中区銀山町3-1
ひろしまハイビル21 16F
TEL:082-535-5259
FAX:092-531-8021

ソウル支店

702 58 Nonhyeon-ro
85-gil Gangnam-gu
Seoul 135-933 Korea
TEL:+82 70 4755 8804
FAX:+82 2 6499 1432

中国現地法人

八洲工業機電(広州)有限公司
広東省広州市白雲区黄石西路
西基大街1号A1-203 CHINA
TEL:+86 20 3741 4080
FAX:+86 20 8067 2809

DELTA

COMPUTER SYSTEMS

Motion Control



RMC200
up to 32-axis



RMC75
1 or 2-axis



RMC150
up to 8-axis

- Best in Class Motion Control
- Closed-Loop Dual Loop Control of Position, Velocity, Pressure/Force
- Up to 32-axis Synchronized Motion
- Mix and Match Feedback Devices
- Electric, Hydraulic & Pneumatic Actuators

Yashima



Best in Class Motion Control Solutions

Deltaはモーションコントロールの技術革新と経験の30年を提供します。多彩な接続と構成は簡単にマシン性能のアップグレードをもたらします。弊社の強力かつ簡単に使用できるソフトウェア ツールは、設計、診断、最適化を今までよりも高速に実現します。Deltaはお客様のマシンの生産性アップに寄与します。

広範囲の産業用アプリケーション

Wide Range of Industrial Applications

RMCの汎用性と真価は、広範囲の産業用アプリケーションに最適です。

- プレス / 成形 / 押出し
- 鑄造 / 鍛造
- 切断 / せん断 / 組立
- パレタイザー / スタッカー
- インデックス / ライン転送 / リフト
- ピンチローラー / ワインダー / 包装
- 非破壊検査と試験
- エッジャー / ヘッドリグ / ベニヤレス
- 走行剪断 / 曲線切断機
- 射出器 / RIM / ブロー成形
- ロボット
- アニメーション
- 6自由度回転台

製品のアドバンテージ

Competitive Advantage

- 位置/圧力制御を含む高性能の油圧&モーターモーションコントロール。
- 2軸から32軸まで同期が可能(電力または油圧)。
- 任意のシステムとの通信は全ての信号変換器と接続。新規あるいは従来のアプリケーションに簡単に統合可能。
- RMCToolは強力かつ使いやすいソフトウェアで無償ダウンロード。
- フリーソフトウェア&ファームウェアは無制限にアップグレード。
- 24時間/週7日 電話とe-mailでサポート。モーションコントローラについて34年の専門知識を持ちます。
- 生産中止ゼロ方針。アメリカで設計されアメリカで生産。

Markets

- 製造業
- 自動車
- 木工製品
- 金属業
- 航空・宇宙
- ゴム、プラスチック
- 石油・ガス
- 試験
- エンターテインメント



Free Design Guide

Connect Control Optimize

サポートされている7つのプロトコルのいずれかを使用して任意のマスターコンピュータと効率的に通信します。

Connect to feedback devices:

- 磁歪式リニア変位センサー (MTS, パルーフ)
- SSI インターフェイス
- 位相差出力
- レゾルバ
- 16-bit Analog
- 24V DI/O

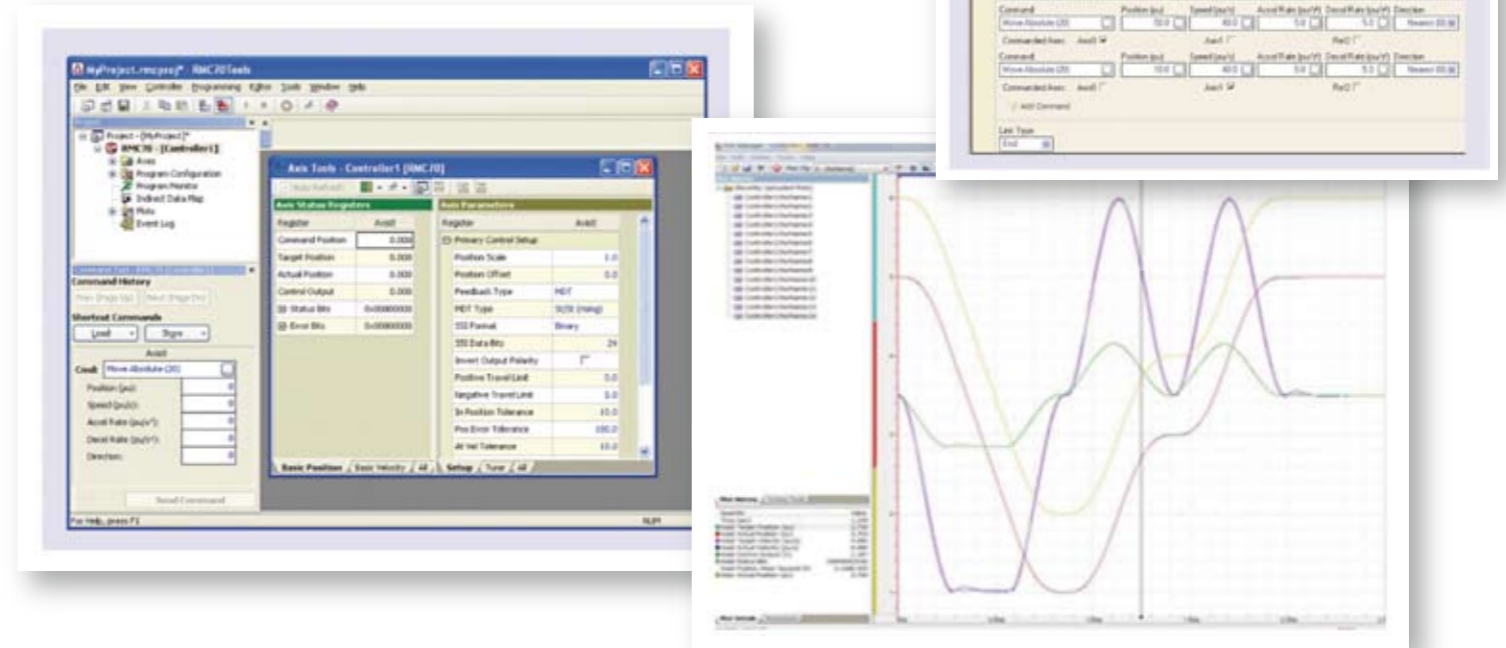
位置制御と圧力制御を含むハイパフォーマンスな電力/油圧モーションコントローラに必要とされるパラメータとアルゴリズムにアドバンテージを持ちます。好みのPLCからのコマンドを使用して制御させるか、モーションループプレートで実行されるデルタのユーザプログラムを使用して重要なタスクでのPLCの負担を減らすことができます。

*サポート済PLC

- 三菱電機Q、FX3シリーズ
- オムロンCS1、CJ2シリーズ
- AllenBradley
- Siemens
- Schneider etc

RMCツールのチューニングウィザードを使い、システムの立上げ・試運転を円滑に行うことができます。動作時の詳細は、グラフ表示にて確認できます。

調整のための機械諸元及びパラメーター等の設定は、動作確認を行いながら、リアルタイムで行うことができます。



サポートされている7つのプロトコルのいずれかを使用して任意のマスターコンピュータと効率的に通信します。

- モーション/圧カプロファイリングのグラフィックなディスプレイ
- Windowsベースでの コンテキストで素早いヘルプ
- Plot tools はチューニングと診断を補助。
- スプライン曲線の為のCurve tool editor
- グラフの印刷、またはExcelへのインポートが可能です。

